

VILKAVIŠKIO Miesto DALIES TERITORIJOS ŽELDYNŲ PROJEKTAVIMO I DALIES TECHNINĖ UŽDUOTIS

- I. BENDRA INFORMACIJA APIE PIRKIMO OBJEKTĄ
- II. PASLAUGŲ APIMTIS
- III. TDP SUDEDAMOSIOS DALYS
- IV. PASLAUGŲ ETAPAI IR TRUKMĖ
- V. BENDRIEJI REIKALAVIMAI PASLAUGOMS
- VI. PROJEKTAVIMO PASLAUGŲ TECHNINĖS SPECIFIKACIJOS
- VII. PRIEDAI

I.	BENDRA INFORMACIJA APIE PIRKIMO OBJEKTĄ
1.	Projekto pavadinimas: Vilkaviškio miesto dalies teritorijos želdynų projektavimo I dalis – želdynų projektavimo paslaugos.
2.	Pirkimo BVPŽ kodas 71420000-8 – Kraštovaizdžio architektūros paslaugos.
3.	Užsakovas – Vilkaviškio rajono savivaldybės administracija, į. kodas 188774441, adresas: S. Nėries g. 1, LT-70147 Vilkaviškis.
4.	Projektu sprendžiama problema – prasta Vilkaviškio miesto centrinės dalies aplinkos kokybė. Miesto centrinėje dalyje žaliaja infrastruktūros ir nepralaidžių (antropogeninių) dangų santykis lygus 1, t. y. nesiekia Lietuvos Respublikos teritorijos bendrajame plane rekomenduojamo santykio (1,5). Kokybiškos žaliosios infrastruktūros trūkumas riboja galimybes išsaugoti ir atkurti biologinę įvairovę, ekosistemų, jų paslaugų kokybę bei kraštovaizdžio savitumą ir užtikrinti darnų gamtos išteklių naudojimą, tuo pačiu nesudaro prielaidų gerinti gyvenamosios aplinkos kokybės, didinti miesto patrauklumą gyventi ir investuoti, kurti darbo vietas.
5.	Projekto tikslas – parengti želdynų įrengimo supaprastintą techninį projektą (toliau – Projektas) atskiroms Vilkaviškio miesto dalies teritorijų lokacijoms, vadovaujantis Vilkaviškio miesto dalies teritorijos žalinimo schemas (toliau – Žalinimo schema) rekomendacijomis, patvirtintomis Vilkaviškio rajono savivaldybės tarybos sprendimu Nr. B-TS-438: https://teisineinformacija.lt/vilkaviskis/document/19158 .
6.	Lėšų dydis projekto realizavimui – 491 508,05 Eur su PVM.
7.	Projektas rengiamas įgyvendinant Europos Sąjungos lėšomis bendrai finansuojamą projektą „Žaliosios infrastruktūros plėtojimas Vilkaviškio mieste“ Nr. 24-209-P-0001.
II.	PASLAUGŲ APIMTIS
1.	<p>Želdynų projektavimo paslaugas (toliau – Paslaugos) sudaro:</p> <ol style="list-style-type: none"> 1. Parengiamieji priešprojektiniai darbai: projektavimo sąlygų gavimas (jeigu reikalinga), topografinių nuotraukų sudarymas atskiroms lokacijoms, kuriose bus projektuojami želdynai, želdinių inventorizavimas (arba tikslinimas anksčiau kaip prieš 3 metus atliktų inventorizavimų ir (ar) būklės stebėsenos duomenys), atliekama želdynų ir želdinių būklės ekspertizė, kai tokią ekspertizę privaloma atlikti vadovaujantis LR Želdynų įstatymo 23 straipsnio 2 dalimi, atliekami želdyno esamos būklės (aplinkos, dirvožemio, dendrologiniai, biologinės įvairovės, teikiamų ekosisteminių paslaugų, hidrologiniai) ir kiti reikalingi tyrimai. 2. Projektinių pasiūlymų parengimas ir pristatymas visuomenei. 3. Projekto parengimas, kuriame tekstine ir grafine forma pateikiami parengiamojo etapo išvadų pagrindu suformuoti želdyno ekologiniai, techniniai ir architektūriniai-meniniai

	<p>sprendiniai, sąnaudų kiekių žiniaraščiai. Želdyno Projektas turi būti pristatytas suinteresuotai visuomenei.</p> <p>4. Projekto vykdymo priežiūros paslaugas. Želdyno įrengimo vykdymo priežiūrą turi atlikti atestuotas želdynų projekto vadovas.</p>
III.	PROJEKTO SUDEDAMOSIOS DALYS
1.	<p>Želdyno Projekto pagrindinės dalys:</p> <p>I. TEKSTINĖ DALIS</p> <ol style="list-style-type: none"> 1. Titulinis lapas; 2. Projekto dokumentų sudėties žiniaraštis (turinys); 3. Aiškinamasis raštas; 4. Projekto rengimo teisinis pagrindas; 5. Kiti dokumentai; 6. Pagrindiniai sklypo arba teritorijos techniniai rodikliai; 7. Sklypo analizės duomenys; 8. Techninė specifikacija; 9. Būtinose projekto sprendinių įgyvendinimo sąlygos; 10. Pasirengimo rangos darbų organizavimo dalis; 11. Gautų pritarimų, atliktų suderinimų sąrašas, patvirtintas projekto vadovo; 12. Priedai. <p>II. TYRIMAI</p> <p>III. GRAFINĖ DALIS IR ŽINIARAŠČIAI</p> <ol style="list-style-type: none"> 1. Esamos situacijos planas (analizės išvadinis brėžinys) (M 1:500–1:10 000); 2. Pagrindinis želdyno sutvarkymo (aplinkotvarkos) planas (M 1:200–1:500); 3. Sklypo aukščių (vertikalusis) planas (M 1:200–1:500); 4. Dangų planas (jeigu būtina) (M 1:200–1:500); 5. Paliekamų ir šalinamų želdinių planas (M 1:200–1:500); 6. Suvestinis sklypo inžinerinių tinklų planas (jeigu būtina) (M 1:200–1:500); 7. Projektuojamų želdinių (medžių, krūmų, lianų) planas (M 1:200–1:500); 8. Projektuojamų žolinių augalų planas (M 1:200–1:500); 9. Vejų įrengimo brėžinys (jeigu būtina) (M 1:200–1:500); 10. Gėlynų (vienmečių, daugiamečių, rožynų) įrengimo brėžiniai (M 1:50–1:100). <p>IV. SĄNAUDŲ KIEKIŲ ŽINIARAŠČIAI</p>
2.	<p>Projekto sudedamosios dalys gali būti apjungtos arba papildytos naujomis, suderinus su Užsakovu. Projekto apimtis ir detalumas turi būti pakankamas: Užsakovo sumanymui suprasti, projekto ekspertizei atlikti, želdynų įrengimo skaičiuojamajai kainai nustatyti, rangovui parinkti, statybą leidžiančiam dokumentui gauti (jeigu būtina).</p>
IV.	PASLAUGŲ ETAPAI IR TRUKMĖ
1.	<ol style="list-style-type: none"> 1. Parengiamieji priešprojektiniai darbai, projektinių pasiūlymų parengimas ir pristatymas visuomenei – 3 mėn. nuo sutarties pasirašymo; 2. Projekto parengimas – 12 mėn. nuo sutarties pasirašymo; 3. Projekto vykdymo priežiūros paslaugas – po rangos darbų sutarties pasirašymo visų želdynų įrengimo darbų vykdymo metu iki želdynų įrengimo darbų perdavimo-priėmimo akto pasirašymo dienos, bet ne ilgiau kaip 12 mėn. nuo rangos darbų pradžios.
V	BENDRIEJI REIKALAVIMAI PASLAUGOMS

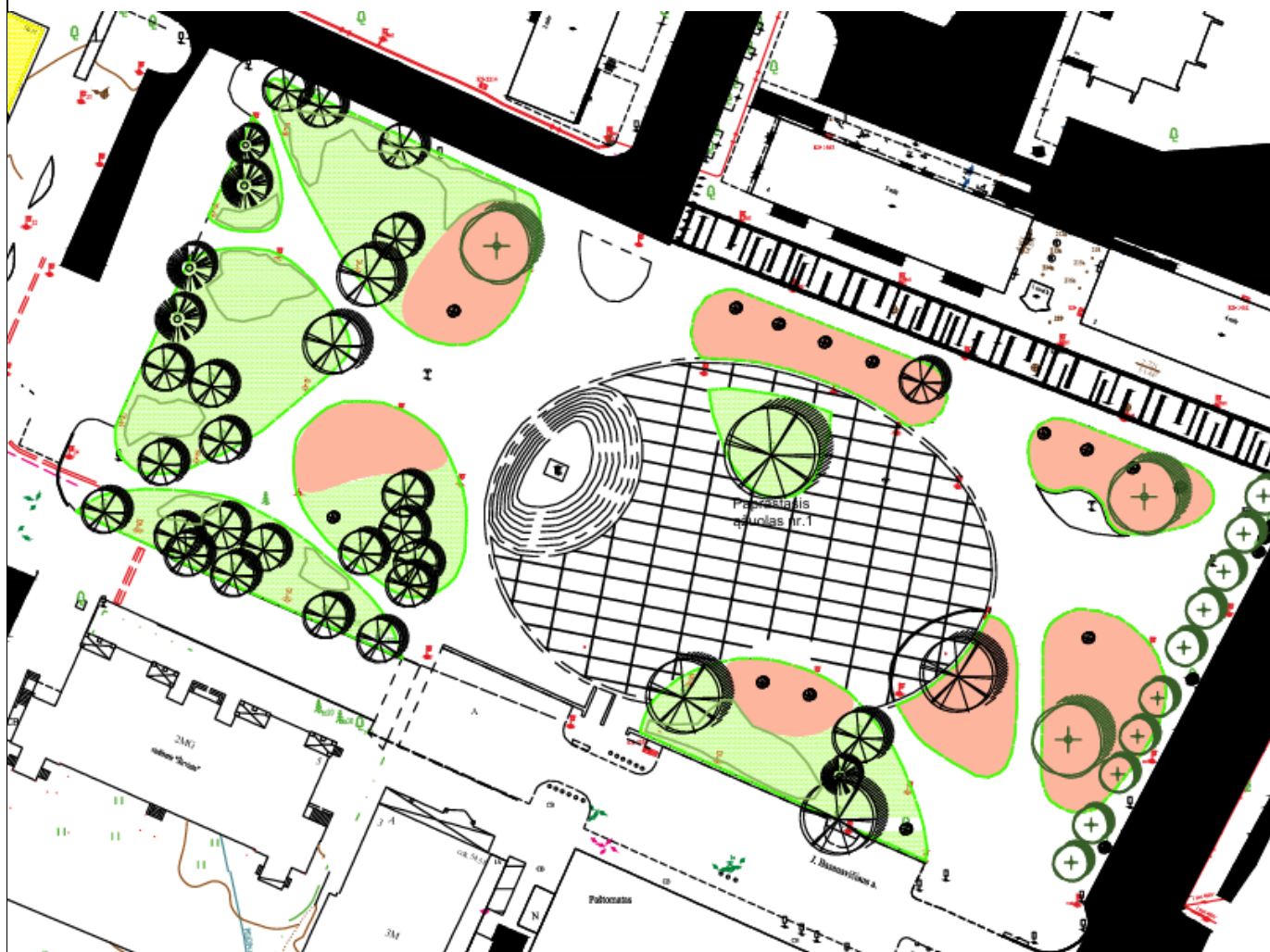
1.	<p>1. Projektuotojas įsipareigoja teikti, pataisyti ir suderinti sprendinius pagal Užsakovo gautus pasiūlymus, pastabas ir sąlygas, o, esant poreikiui, sprendinius teikti derinti pakartotinai, kol parengtiems sprendiniams bus pritarta;</p> <p>2. Projektuotojas įsipareigoja teikti konsultacijas (žodžiu ir raštu) nedelsiant, bet per ne ilgesnį nei 3 (trijų) darbo dienų terminą nuo prašymo dėl atsakymų dėl Projekto sprendinių pateikimo.</p> <p>3. Projektuotojas privalo atsižvelgti į techninėje užduotyje nurodytus projektuojamo objekto parametrus, kitus joje nurodytus poreikius ir uždavinius;</p> <p>4. Užsakovui paprašius, pasikeitus skaičiuojamųjų kainų lygiui ar iškilus poreikiui keisti skaičiuojamąją kainą, pakoreguoti skaičiuojamosios kainos nustatymo dalį ne daugiau kaip 3 (tris) kartus per ne ilgesnį kaip 2 (dvejų) metų laikotarpį;</p> <p>5. Užsakovas turi teisę Paslaugų teikimo metu, po jų atlikimo bei su atlikimu susijusios dokumentacijos priėmimo (patvirtinimo) ir (ar) apmokėjimo pareikšti pretenzijas Projektuotojui dėl jau priimtų Paslaugų trūkumų, o Projektuotojas privalo ištaisyti nurodytus trūkumus be papildomo apmokėjimo;</p> <p>6. Projektas turi neprieštarauti šiems teisės aktams: LR Želdynų įstatymui (VŽ 2007-07-19, Nr. 80-3215); LR aplinkos ministro 2007 m. gegužės 29 d. įsakymui Nr. D1 -717 „Dėl želdynų įrengimo ir želdinių veisimo taisyklių patvirtinimo“; Vilkaviškio miesto teritorijos bendrajam planui (2019 m. kovo 29 d. Vilkaviškio rajono savivaldybės tarybos sprendimas Nr.B-TS-1405); LR aplinkos ministro įsakymui dėl LR aplinkos ministro 2003 m. spalio 13 d. įsakymo Nr. 504 „Dėl Lietuvos respublikos saugomų gyvūnų, augalų ir grybų rūšių sąrašo patvirtinimo“ pakeitimo (TAR, 2024-03-14, Nr. 4652), kitiems Lietuvos Respublikoje galiojantiems įstatymams, techniniams reglamentams ir kitiems teisės aktams.</p> <p>7. Projektiniai sprendiniai turi atitikti minimalius aplinkos apsaugos kriterijus, numatytus Aplinkos apsaugos kriterijų taikymo, vykdant žaliuosius pirkimus, tvarkos aprašo (aktuali redakcija), patvirtinto 2011-06-28 Lietuvos Respublikos aplinkos ministro įsakymu Nr. D1-508“.</p>
2.	<p>Projektinė dokumentacija rengiama valstybine (lietuvių) kalba. Projekto komplektai turi būti spalvoti, vienodi. Projekto bylos turi būti sukomplektuotos ir įrištos taip, kad būtų patogų vartoti, lapai neplyštų.</p> <p>Projektuotojas turi pateikti:</p> <ol style="list-style-type: none"> 1. 3 (tris) Projekto egzempliorius (visų dalių) popierine forma; 2. 1 (vieną) Projekto egzempliorių (visų dalių) skaitmenine forma su el. parašais analogiškai suformuotoms popierinėms byloms. Pateikti Projektą redaguojamais – doc., dwg., ar kt. analogiško formato failais.
VI.	TECHNINĖ SPECIFIKACIJA
1.	<p>Lokacija Nr. 1. Basanavičiaus aikštė. Tai reprezentacinė miesto aikštė, todėl jos želdiniai turi įsilieti į daugiafunkcį šios miesto erdvės panaudojimą. Aikštėje didžiąją dalį sudaro nelaidžios, karščio efektą sukeliančios dangos, medžiai įrėminti trinkelį, polajyje dominuoja veja. Projektuotojas turi parengti šios lokacijos želdyno įrengimo sprendinius, kuriuose būtų integruoti jau esami medžiai ir kiti želdiniai (<i>Priedas Nr. 1</i>).</p> <p>Projektuojama teritorija – apie 1,3863 ha (<i>Priedas Nr. 2</i>).</p>
2.	<p>Lokacija Nr. 3. Gedimino ir S. Neries gatvių sankryža. Projektuotojas šioje teritorijoje turi parengti želdyno įrengimo sprendinius. Šalia sankryžos esančioje pievoje numatyti tvarkymo ir priežiūros zonas, suformuoti želdynus (<i>Priedas Nr. 3</i>).</p> <p>Projektuojama teritorija – apie 0,2900 ha (<i>Priedas Nr. 4</i>).</p>

3.	<p>Lokacijos Nr. 5, 6. Statybininkų g. (sankryža su Vytauto gatve iki pašto). Suprojektuoti želdyno įrengimo sprendinius šioms teritorijoms (<i>Priedai Nr. 5,7</i>).</p> <p>Projektuojama teritorija lokacijoje Nr. 5 – apie 0,8845 ha (<i>Priedas Nr. 6</i>).</p> <p>Projektuojama teritorija lokacijoje Nr. 6 – apie 0,3329 ha (<i>Priedas Nr. 8</i>).</p>
4.	<p>Lokacijos Nr. 8, 9, 10, 11, 12. – Paupys. Tai vienas ilgiausių miesto želdyno ruožas, besitęsiantis nuo Nepriklausomybės gatvės iki miesto parko („sodo“). Jame įrengtas pėsčiųjų takas su įspūdingais tiltais, kertančiais Šeimeną. Šiai erdvei Projektuotojas penkiuose paupio ruožuose turi parengti natūralius, ekstensyvos priežiūros reikalaujančius želdyno įrengimo sprendinius. Suprojektuoti „švelniosios“ renatūralizavimo priemonės – 3 akmenų mėtinių bunas upės vagoje, priešais upę kertančius pėsčiųjų tako tiltus, tam, kad jos ne tik atliktų ekologinę funkciją, bet ir teiktų estetinį pasigerėjimą. Taip pat upės salpoje bei jos prieigose numatyti želdinių, žydinčių augalų pievų, o pavasarį laikinai užliejamose teritorijose suformuoti kūdras su joms būdinga šlapių vietų augmenija. (<i>Priedai Nr. 9, 11,12, 13, 15, 17, 18, 20</i>).</p> <p>Projektuojama teritorija lokacijoje Nr. 8 – apie 4,2022 ha (<i>Priedas Nr. 10</i>).</p> <p>Projektuojama teritorija lokacijoje Nr. 9 – apie 4,1354 ha (<i>Priedas Nr. 14</i>).</p> <p>Projektuojama teritorija lokacijoje Nr. 10 – apie 2,3885 ha (<i>Priedas Nr. 16</i>).</p> <p>Projektuojama teritorija lokacijoje Nr. 11 – apie 1,1269 ha (<i>Priedas Nr. 19</i>).</p> <p>Projektuojama teritorija lokacijoje Nr. 12 – apie 4,3247 ha (<i>Priedas Nr. 23</i>).</p>
5.	<p>Lokacijos Nr. 13, 14, 15. – Maironio g. Šios lokacijos apima 3 sklypus (erdves, išsidėsčiusias palei Maironio gatvę), bei tuščias, neužpildytas erdves tarp daugiabučių. Projektuotojas turi parengti želdyno įrengimo sprendinius šioms teritorijoms (<i>Priedai Nr. 24, 26, 28</i>).</p> <p>Projektuojama teritorija lokacijoje Nr. 13 – apie 0,26 ha (<i>Priedas Nr. 25</i>).</p> <p>Projektuojama teritorija lokacijoje Nr. 14 – apie 0,39 ha (<i>Priedas Nr. 27</i>).</p> <p>Projektuojama teritorija lokacijoje Nr. 15 – apie 0,02 ha (<i>Priedas Nr. 29</i>).</p>
6.	<p>Lokacija Nr. 16. Lobiškių g. – Nepriklausomybės g. Ties šių gatvių sankirta – gana didžiulė tuščia erdvė, kurią būtų galima sukurti estetiškai patrauklesnę įveisiant želdinių. Projektuotojas turi parengti želdyno įrengimo sprendinius šiai teritorijai (<i>Priedas Nr. 30</i>).</p> <p>Projektuojama teritorija lokacijoje Nr. 16 – apie 0,60 ha (<i>Priedas Nr. 31</i>).</p>
7.	<p>Lokacijos Nr. 17. M. Krupavičiaus g. ir Nepriklausomybės g. Ši lokacija apima erdvę tarp M. Krupavičiaus ir Nepriklausomybės gatvių. Projektuotojas turi parengti želdyno įrengimo sprendinius šiai teritorijai (<i>Priedas Nr. 32, 33, 34</i>).</p> <p>Projektuojama teritorija lokacijoje Nr. 17 – apie 1,00 ha (<i>Priedas Nr. 35</i>).</p>
8.	<p>Lokacija Nr. 19. Vienybės g. Ši lokacija apima erdvę palei Vienybės gatvę nuo sankirtos su S. Neries gatve iki stadiono, bei apima stadiono prieigas. Projektuotojas turi parengti želdyno įrengimo sprendinius valstybinės žemės sklypų teritorijoje (<i>Priedas Nr. 21</i>), kuri sumažintų šioje teritorijoje esančios stovėjimo aikštelės keliamą karščio efektą bei užpildytų tuščias erdves stadiono prieigose (<i>Priedas Nr. 36,37</i>).</p> <p>Projektuojama teritorija lokacijoje Nr. 19 – apie 3,3342 ha (<i>Priedas Nr. 38</i>).</p>

VII. PRIEDAI

Priedas Nr. 1. Lokacija Nr. 1. Basanavičiaus aikštė

J. Basanavičiaus aikštė, Vilkaviškio m. žalinimo schemos fragmentas



Esami medžiai



Proj. Sidabrinis klevas (*Acer saccharinum*), 3 vnt.



Proj. Trakinis klevas 'Elsrijk' (*Acer campestre* 'Elsrijk'), 10 vnt.



Proj. lapuočių ir spygliuočių krūmų grupės, 400 kv. m.



Proj. daugiamečiai gėlynai, 1710 kv.m.

Priedas Nr. 2. Projektuojamos Lokacijos Nr. 1 teritorijos duomenys



Sklypo Un. Nr.	Plotas, ha	Nuosavybė, valdymas
4400-4597-0167	1,3863	Nuosavybė – LR; valstybinės žemės patikėjimo teisė – Vilkaviškio rajono savivaldybė.
Viso:	1,3863	

Priedas Nr. 3. Lokacija Nr. 3. Gedimino ir S. Neries gatvių sankryža
Gedimino ir S. Neries gatvių sankryža, Vilkaviškio m. žalinimo schemos fragmentas



Vilkaviškio m. žalinimo schema. Lokacija Nr. 3. Gedimino ir S. Neries gatvių sankryža (Pergola)
M 1 : 500

Želdynai

	A2a. Didelio augumo medynai (>10m)
	A3a. Didelio augumo krūmynai (iki 5m.) / A3b. Mažo augumo krūmynai ir puskrūmiai (0,5 – 1,5)
	A3b. Mažo augumo krūmynai ir puskrūmiai (0,5 – 1,5)
	A4b. Vidutinio augumo žolynai (0,8-1,5m)
	A4c. Mažo augumo žolynai (iki 0,8m)

- Medžio indeksas (aprašytas medžių lentelėje)
 Medžio skersmuo (atitinka medžio lają vietovėje)

Topografinio pagrindo elementas Transporto žiedo apželdinimas

Krūmo pavadinimas	Kiekis
Alyvos (Syringa)	21
Lankra japoninė (Spirea japonica)	362

Ind.	Medžio pavadinimas	Kiekis
Gm	Ginkmedis paprastasis (Ginkgo biloba)	3

Želdynas

Želdynas	Kiekis	Plotas (kv.)
A2a. Didelio augumo medynai (>10m):	3	1362
A3a. Didelio augumo krūmynai (iki 5m.) / A3b. Mažo augumo krūmynai ir puskrūmiai (0,5 – 1,5)	2	204
A3b. Mažo augumo krūmynai ir puskrūmiai (0,5 – 1,5)	1	263
A4b. Vidutinio augumo žolynai (0,8-1,5m)	1	862
A4c. Mažo augumo žolynai (iki 0,8m)	1	304

Duomenys:

ORT10LT © Nacionalinė žemės tarnyba prie AM
 GRPK © LR Aplinkos ministerija
 Topografinis pagrindas © Vilkaviškio m. savivaldybė

Priedas Nr. 4. Projektuojamos Lokacijos Nr. 3 teritorijos duomenys



Sklypo Un. Nr.	Plotas, ha	Nuosavybė, valdymas
Žiedas patenka į sklypą 4400-6330-6586	Įtraukta į lokacijos Nr. 2 plotą	Nuosavybė – LR; valstybinės žemės patikėjimo teisė – AB „Via Lietuva“
Kitos teritorijos – nesuformuoti žemės sklypai	0,2900	Nuosavybė – LR; valstybinės žemės patikėjimo teisė – Vilkaviškio rajono savivaldybė.
Viso:	0,2900	

Statybininkų gatvė, Vilkaviškio m. žalinimo schemos fragmentas



Vilkaviškio m. žalinimo schema. Lokacija Nr. 5. Statybininkų - Vytauto gatvės ir sankryža
M 1 : 500

Zelchymail

- A2a. Didelio augumo medynai ($>10\text{m}$) / A3b. Mažo augumo krūmynai ir puskrūmynai (0,5 – 1,5)
A4c. Mažo augumo žolynai (iki 0,8m)

- Medžio indeksas (aprašytas medžių kaimelėje)
- Medžio skersmuo (atitinka medžio lajų vietovėje)

— Dviračių takas leidžia danga

Topografinio pagrindo elementas

Ind.	Medline plus database	Refers
Map	Pharmacokinetics (Pharmacokinetics) (Pharmacokinetics)	5

Zwierzę	Kierunek
A2b: Stężenie azotanów azotanowych (>100) / A2b: Stężenie azotanów azotanowych podłoża (2.8 - 1.5)	8
A1b: Stężenie azotanów azotanowych (>100) / A1b: Stężenie azotanów azotanowych podłoża (2.8 - 1.5)	8

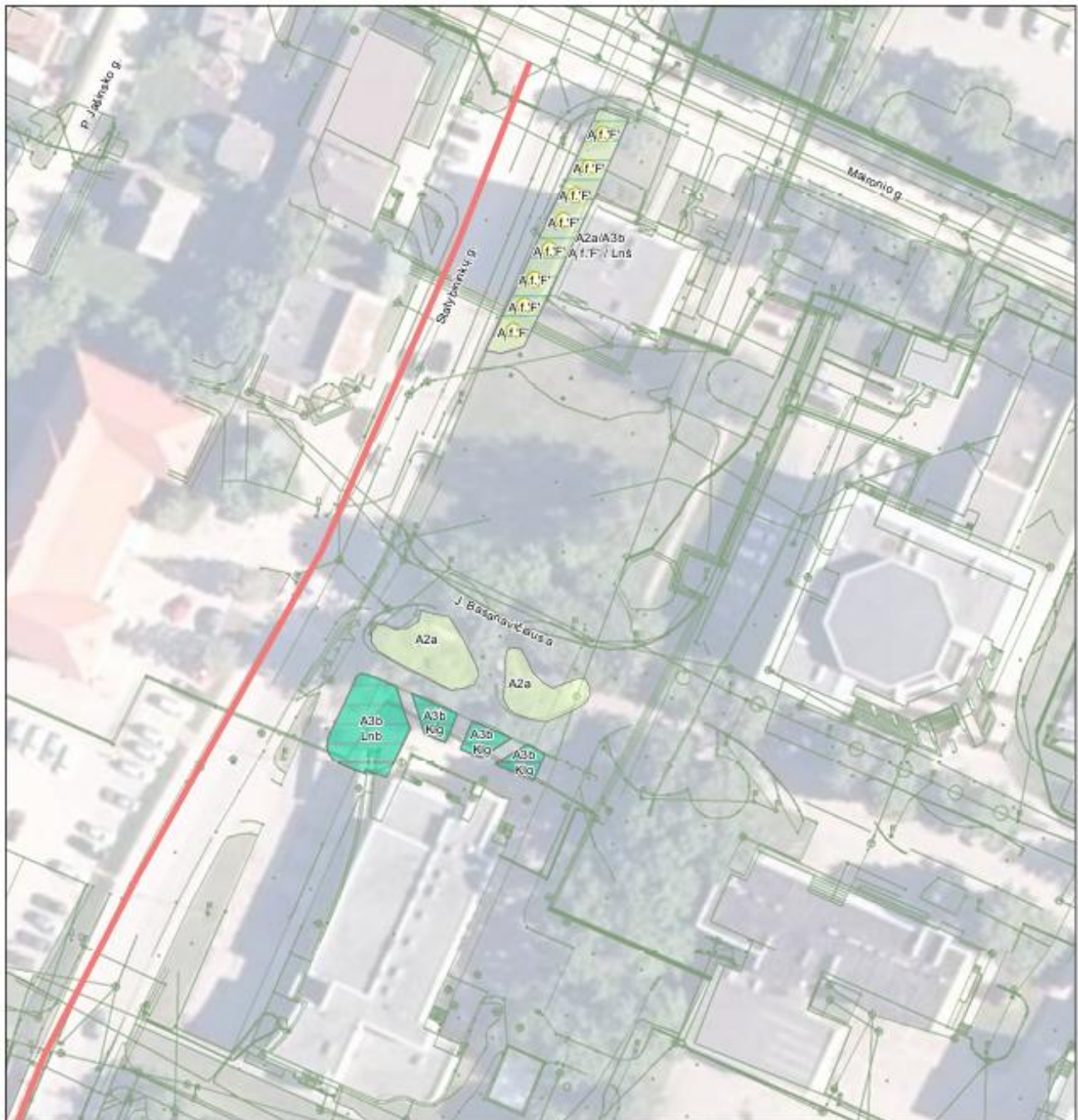
Planta medicinal	Parte	Uso
Kalmato, gubato (Crotalaria hirsuta)	TR	Quemadura
Kalmato, eucopio (Thunbergia alata)	TR	ORTILT @ Nacionale Dentel, Terepate AM
Lalito, eucopio (Thunbergia alata)	TR	GRPN @ LR Agriko, Manatopo
Lalito, eucopio (Thunbergia alata)	TR	Tapogafino pagada @ V. Kibato, Manatopo

Priedas Nr. 6. Projektuojamos Lokacijos Nr. 5 teritorijos duomenys



Sklypo Un. Nr.	Plotas, ha	Nuosavybė, valdymas
4400-6611-1828	0,0727	Nuosavybė – LR; valstybinės žemės patikėjimo teisė – Vilkaviškio rajono savivaldybė
4400-2000-6337 (Vytauto g. 26)	0,6162	Nuosavybė – LR; valstybinės žemės patikėjimo teisė – Vilkaviškio rajono savivaldybė
4400-4461-7801	0,1356	Nuosavybė – LR; valstybinės žemės patikėjimo teisė – Vilkaviškio rajono savivaldybė
Likusioje dalyje sklypai nesuformuoti	0,06	Nuosavybė – LR; valstybinės žemės patikėjimo teisė – Vilkaviškio rajono savivaldybė
Viso:	0,8845	

Priedas Nr. 7. Lokacijos Nr. 6. Statybininkų g. (sankryža su Vytauto gatve iki pašto)
Statybininkų gatvė ties pašto pastatu, Vilkaviškio m. žalinimo schemos fragmentas



Vilkaviškio m. žalinimo schema. Lokacija Nr. 6.
Statybininkų gatvė ties pašto pastatu
M 1 : 500

Želdynai

	A2a. Didelio augumo medynai (>10m)
	A2a. Didelio augumo medynai (>10m) / A3b. Mažo augumo krūmynai ir puskrūmiai (0,5 – 1,5)
	A3b. Mažo augumo krūmynai ir puskrūmiai (0,5 – 1,5)

Krūmo pavadinimas	Kiekis
Alyvos (Syringa)	9
Lankėva riponinė (Spirea riponica)	47
Lankėva žemėgė (Spirea betulifolia) 'Tor'	122

Ind.	Želdynas	Kiekis
A2a	A2a. Didelio augumo medynai (>10m)	2
A2a/A3b	A2a. Didelio augumo medynai (>10m) / A3b. Mažo augumo krūmynai ir puskrūmiai (0,5 – 1,5)	1
A3b	A3b. Mažo augumo krūmynai ir puskrūmiai (0,5 – 1,5)	4

Topografinio pagrindo elementas

Dviračių takas laidžias danga

Medžio indeksas (aprašytas medžių lentelėje)
Medžio skersmuo (atitinka medžio lajų vietovėje)

Ind.	Medžio pavadinimas	Kiekis
A1.F	Ažuolas paprastasis 1. 'Fastigiata' (Quercus robur 'Fastigiata')	8

Duomenys:
ORT10LT © Nacionalinė žemės tarnyba prie AM
GRPK © LR Aplinkos ministerija
Topografinis pagrindas © Vilkaviškio m. savivaldybė

Priedas Nr. 8. Projektuojamos Lokacijos Nr. 6 teritorijos duomenys



Sklypo Un. Nr.	Plotas, ha	Nuosavybė, valdymas
4400-5493-3230	0,3029	Nuosavybė – LR; valstybinės žemės patikėjimo teisė – Vilkaviškio rajono savivaldybė.
Likusioje dalyje sklypai nesuformuoti	0,03	Nuosavybė – LR; valstybinės žemės patikėjimo teisė – Vilkaviškio rajono savivaldybė.
Viso:	0,3329	

Priedas Nr. 9. Lokacijos Nr. 8 – Paupys
Paupys ties ligonine, Vilkaviškio m. žalinimo schemos fragmentas



Vilkaviškio m. žalinimo schema.
Lokacija Nr. 8. Paupys I
M 1 : 500

▲ Inkilai šikšnosparniams
Buna
- - - Pėsčiųjų takas

— Pėsčiųjų takas
A1a. kėdros – tvenkiniai (natūralios, dirbtinės)
A1c. upeliai (natūralios, dirbtiniai)
A2a. Didelio augumo medynai (>10m)
A2b. Vidutinio augumo medynai (5-10m)
A3a. Didelio augumo krūmynai (iki 5m.)
A3b. Mažo augumo krūmynai ir puskrūmiai (0,5 – 1,5)
A4b. Vidutinio augumo žolynai (0,8-1,5m)
A4c. Mažo augumo žolynai (iki 0,8m)
Medžio indeksas (aprašytas medžių lentelėje)
Medžio skersmuo (atitinka medžio lajų vietovėje)

Želdynai

A2b. Vidutinio augumo medynai (5-10m)
A3a. Didelio augumo krūmynai (iki 5m.)
A3b. Mažo augumo krūmynai ir puskrūmiai (0,5 – 1,5)
A4b. Vidutinio augumo žolynai (0,8-1,5m)
A4c. Mažo augumo žolynai (iki 0,8m)

Topografinio pagrindo elementas

Medžio pavadinimas		Kiekis	Krumo pavadinimas		Kiekis
Ind.	Medžio pavadinimas	Kiekis	Alyvos (Syringa)	110	
Bpl	Beržas plaukstantis (Betula pubescens)	12	Lantana pilkoji (Lantana cinerea) "Grafheim"	151	
Gbt	Glaukė baltasis (Salix alba) "Tristis"	6	Palaipinė sedula (Cornus ceriacea) "Kalevy"	196	
J	Jodulė (Juniperus communis)	83	Palaipinė sedula (Cornus ceriacea) "Kalevy"	250	
Kp	Klevas platanapis (Acer pseudoplatanus)	6	Palaipinė sedula (Cornus ceriacea) "Kalevy"	167	
L	Liepa maža (Tilia cordata)	9	Sedula baltoji (Cornus alba) "Aurea"		
			Sedula baltoji (Cornus alba) "Aurea"		
Želdynas		Kiekis	Želdynas		Kiekis
			A1a. kėdros – tvenkiniai (natūralios, dirbtinės)	1	559
			A1c. upeliai (natūralios, dirbtiniai)	1	1930
			A2a. Didelio augumo medynai (>10m)	3	2910
			A2b. Vidutinio augumo medynai (5-10m)	3	1522
			A2c. Didelio augumo medynai (iki 5m.)	1	351
			A3a. Didelio augumo krūmynai (iki 5m.)	6	2909
			A3b. Mažo augumo krūmynai ir puskrūmiai (0,5 – 1,5)	1	151
			A4b. Vidutinio augumo žolynai (0,8-1,5m)	4	4495
			A4c. Mažo augumo žolynai (iki 0,8m)	5	4512

Duomenys: ORT10LT © Nacionalinė žemės tarnyba prie AM; GRPK © LR Aplinkos ministerija; Topografinis pagrindas © Vilkaviškio m. savivaldybė

Priedas Nr. 10. Projektuojamos Lokacijos Nr. 8 teritorijos duomenys

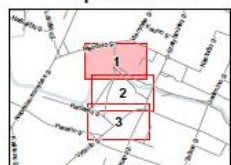


Sklypo Un. Nr.	Plotas, ha	Nuosavybė, valdymas
4400-4866-2662	2,5470	Nuosavybė – LR; valstybinės žemės patikėjimo teisė – Vilkaviškio rajono savivaldybė
4400-4867-1140	1,3552	Nuosavybė – LR; valstybinės žemės patikėjimo teisė – Vilkaviškio rajono savivaldybė
Likusioje dalyje (Šeimenos vaga) sklypai nesuformuoti	0,30	Nuosavybė – LR; valstybinės žemės patikėjimo teisė – Vilkaviškio rajono savivaldybė
Viso:	4,2022	

Priedas Nr. 11. Lokacijos Nr. 9 – Paupys



Vilkaviškio m. žalinimo schema.
Lokacija Nr. 9. Paupys II
1 lapas. M 1 : 500



- Pērciņu tilts
- Pērciņu takas
- Inkilai šikānosparniams

Želdynai

	A1c. upeliai (natūralūs, dirbtiniai)		A3a. Didelio augumo krūmynai (iki 5m.)
	A2a. Didelio augumo medynai (>10m)		A4b. Vidutinio augumo žolynai (0,8-1,5m)
	A2a. Didelio augumo medynai (>10m) /		A4c. Mažo augumo žolynai (iki 0,8m)
	A3b. Mažo augumo krūmynai ir puskrūmiai (0,5 – 1,5)		
	A2b. Vidutinio augumo medynai (5-10m)		B3a. Laikiniai šlapios daubos (su įvairia augmenija)

 Medžio indeksas (aprašytas medžių lentelėje)
 Medžio skersmuo (atitinka medžio lają vietovėje)

Žolėdynas		Kiekis	Plotas (kv.m.)
A1o. upelė (matuoklės, dirbtinė)		1	2081
A2a. Didelio augimo medynas (>10m)	A3a. Mažo augimo krūminė ir puskrūminė (0,5–1,5)	3	523
A2a. Didelio augimo medynas (>10m)	A3a. Mažo augimo krūminė ir puskrūminė (0,5–1,5)	1	1392
A2b. Vidutinio augimo medynas (5–10m)		1	884
A3a. Didelio augimo krūminė (iki 5m)		5	723
A4a. Vidutinio augimo žolynas (0,5–5m)		9	3044
A5a. Mažo augimo žolynas (iki 0,5m)		8	8722
E3a. Laikoma šlapio daubos (su įvairiu augmenija)		1	117
Kū ūmo pavadinimas		Kiekis	
Alyvės (Syringas)		50	
Kalvos, varbėtos (Ribes alpinum)		260	
Paslaugė sedula (Cortus cericosa)	Kalvės / Sedula balty (Cortus alba) / Aukra	930	
Ind.	Medžio pavadinimas	Kiekis	
Kl.	Klasės nurodymas (Arctium)	7	

Duomenys: ORT10LT © Nacionalinė žemės tarnyba prie AM; GRPK © LR Aplinkos ministerija; Topografinis pagrindas © Vilniaus m. savivaldybė

Priedas Nr. 12. Lokacijos Nr. 9 – Paupys



Vilkaviškio m. žalinimo schema.
Lokacija Nr. 9. Paupys II
2 lapas. M 1 : 500



- Pėsčiųjų tiltas
- Pėsčiųjų takas
- ▲ Inkilai šikėnosparniams

- A1c. upeliai (natūralūs, dirbtiniai)
- A2a. Didelio augumo medynai (>10m)
- A2b. Mažo augumo krūmynai ir puskrūmiai (0,5 – 1,5)
- A2b. Vidutinio augumo medynai (5-10m)

- Medžio indeksas (aprašytas medžių lentelėje)
- Medžio skersmuo (atitinka medžio lają vietovėje)

Želdynai

- A3a. Didelio augumo krūmynai (iki 5m.)
- A4b. Vidutinio augumo žolynai (0,8-1,5m)
- A4c. Mažo augumo žolynai (iki 0,8m)
- B3a. Laikiniai šlapios daubos (su įvairia augmenija)

Želdymas

A1c. upeliai (natūralūs, dirbtiniai)	1	2081
A2a. Didelio augumo medynai (>10m) / A3b. Mažo augumo krūmynai ir puskrūmiai (0,5 – 1,5)	3	123
A2a. Didelio augumo medynai (>10m)	12	13992
A2b. Vidutinio augumo medynai (5-10m)	1	884
A3a. Didelio augumo krūmynai (iki 5m.)	5	723
A4b. Vidutinio augumo žolynai (0,8-1,5m)	9	3044
A4c. Mažo augumo žolynai (iki 0,8m)	13	8122
B3a. Laikiniai šlapios daubos (su įvairia augmenija)	1	117

Kvėno pavadinimas

Alyva (Syringa)	Kiekis	50
Kalvėnų šaltiniai (Ribes alpinum)		950
Pakopinė vėduklė (Cornus cerioides) / Kėleivė / Sedula balta (Cornus alba) / Aukra		230

Ind.	Medžio pavadinimas	Kiekis
Kr.	Klevas raudonasis (Acer rubrum)	7

Duomenys: ORT10LT © Nacionalinė žemės tarnyba prie AM, GRPK © LR Aplinkos ministerija. Topografinis pagrindas © Vilkaviškio m. savivaldybė

Priedas Nr. 13. Lokacijos Nr. 9 – Paupys



Vilaviškio m. žalinimo schema.
Lokacija Nr. 9. Paupys II
3 lapas. M 1 : 500



- Pėsčiųjų tiltas
- Pėsčiųjų takas
- Inkilai šikšnosparniams

- Želdynai**
- A1c. upeliai (natūralūs, dirbtiniai)
 - A2a. Didelio augumo medynai (>10m)
 - A2a. Didelio augumo medynai (>10m) / A3b. Mažo augumo krūmynai ir puskrūmiai (0,5 – 1,5)
 - A2b. Vidutinio augumo medynai (5-10m)
 - A3a. Didelio augumo krūmynai (iki 5m.)
 - A4b. Vidutinio augumo žolynai (0,8-1,5m)
 - A4c. Mažo augumo žolynai (iki 0,8m)
 - B3a. Laikiniai šlapios daubos (su įvairia augmenija)
- Medžio indeksas (aprašytas medžių lentelėje)
Medžio skersmuo (atitinka medžio lajų vietovėje)

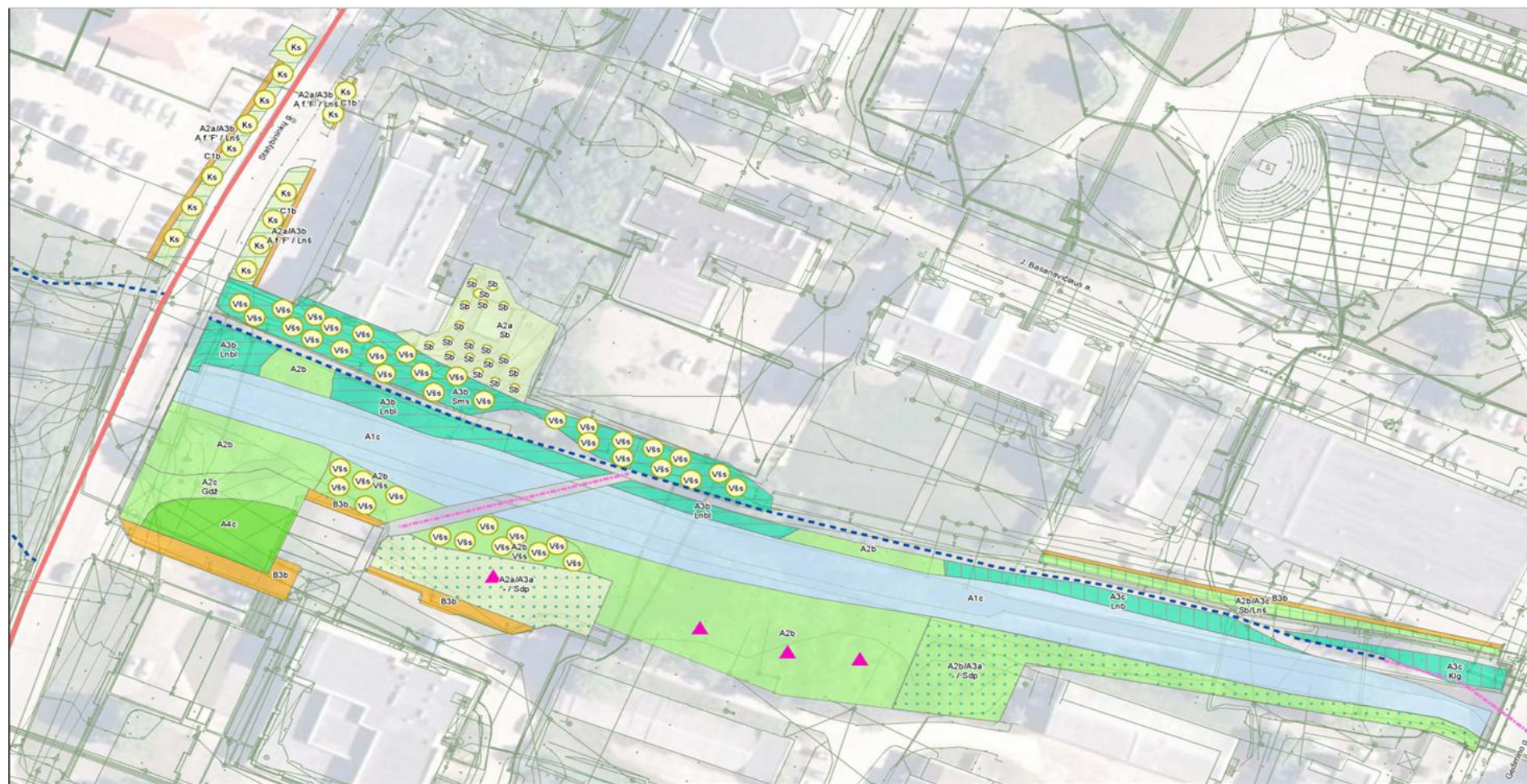
Želdynas		Kiekis	Plotas (kv.m.)
A1c. upeliai (natūralūs, dirbtiniai)		1	2001
A2a. Didelio augumo medynai (>10m) / A3b. Mažo augumo krūmynai ir puskrūmiai (0,5 – 1,5)		3	529
A2a. Didelio augumo medynai (>10m)		12	13962
A2b. Vidutinio augumo medynai (5-10m)		1	684
A3a. Didelio augumo krūmynai (iki 5m.)		5	729
A4b. Vidutinio augumo žolynai (0,8-1,5m)		9	3044
A4c. Mažo augumo žolynai (iki 0,8m)		13	8122
B3a. Laikiniai šlapios daubos (su įvairia augmenija)		1	117
Kūno pavadinimas		Kiekis	
Alyva (Syringa)		50	
Kakavinė serbentė (Ribes alpinum)		950	
Paspalvė sedula (Cornus cerioides) / Kėkė / Sedula baltą (Cornus alba) "Aurea"		230	
Medžio pavadinimas		Kiekis	
Ind. Medžio pavadinimas			
K2 Klevas raudonasis (Acer rubrum)		7	

Priedas Nr. 14. Projektuojamos Lokacijos Nr. 9 teritorijos duomenys



Sklypo Un. Nr.	Plotas, ha	Nuosavybė, valdymas
4400-4866-2662	Sklypas įtrauktas 8 lokacijoje	Nuosavybė – LR; valstybinės žemės patikėjimo teisė – Vilkaviškio rajono savivaldybė.
4400-4867-1140	Sklypas įtrauktas 8 lokacijoje	Nuosavybė – LR; valstybinės žemės patikėjimo teisė – Vilkaviškio rajono savivaldybė.
4400-1477-3156 (Vilkaviškio ligoninės sklypas, Maironio g. 25)	3,0366	Nuosavybė – LR; valstybinės žemės patikėjimo teisė – Vilkaviškio rajono savivaldybė.
4400-5327-0505 (Vilkaviškio kultūros centro sklypas, Vytauto g. 28)	1,5953	Nuosavybė – LR; valstybinės žemės patikėjimo teisė – Vilkaviškio rajono savivaldybė.
4400-5325-2742 (Vytauto g. 28A)	0,0387	Nuosavybė – LR; valstybinės žemės patikėjimo teisė – AB „Via Lietuva“
4400-5184-7579	1,1986	Nuosavybė – LR; valstybinės žemės patikėjimo teisė – Vilkaviškio rajono savivaldybė.
Likusioje dalyje (Šeimenos upės vaga) sklypai nesuformuoti	0,30	Nuosavybė – LR; valstybinės žemės patikėjimo teisė – Vilkaviškio rajono savivaldybė.
Kultūros paveldo teritorija, kurioje darbai neatliekami	-2,0338	
Viso:	4,1354	

Priedas Nr. 15. Lokacijos Nr. 10 – Paupys
Paupys ties miesto centru, Vilkaviškio m. žalinimo schemos fragmentas



Vilkaviškio m. žalinimo schema. Lokacija Nr. 10. Paupys III.

Želdynai M 1 : 500

- A1c. upeliai (natūralūs, dirbtiniai)
- A2a. Didelio augimo medynai (>10m)
- A2b. Didelio augimo medynai (>10m) / A3a. Didelio augimo krūmynai (iki 5m.)
- A2c. Didelio augimo medynai (>10m) / A3b. Mažo augimo krūmynai ir puskrūmiai (0,5 – 1,5)
- A2b. Vidutinio augimo medynai (5-10m)
- A2b. Vidutinio augimo medynai (5-10m) / A3a. Didelio augimo krūmynai (iki 5m.)
- A2b. Vidutinio augimo medynai (5-10m) / A3c. Pažemė šliaužiantys krūmynai (iki 0,5m)

- A3b. Mažo augimo krūmynai ir puskrūmiai (0,5 – 1,5)
- A3c. Pažemė šliaužiantys krūmynai (iki 0,5m)
- A4c. Mažo augimo žolynai (iki 0,8m)
- B3b. Laikiniai šlapios vagos (su įvairia augmenija)
- C1b. Laikiniai šlapios vagos (be augmenijos, akmenys, skalda)



Iniciali šikšnosparniams



Dviratų takas laisvą dangą



Pėsčiųjų takas

Topografinio pagindo elementas

Želdynas

- A1c. upeliai (natūralūs, dirbtiniai)
- A2a. Didelio augimo medynai (>10m) / A3a. Didelio augimo krūmynai (iki 5m.)
- A2b. Didelio augimo medynai (>10m) / A3b. Mažo augimo krūmynai ir puskrūmiai (0,5 – 1,5)
- A2c. Didelio augimo medynai (>10m)
- A2b. Vidutinio augimo medynai (5-10m)
- A2b. Vidutinio augimo medynai (5-10m) / A3a. Didelio augimo krūmynai (iki 5m.)
- A2b. Vidutinio augimo medynai (5-10m) / A3c. Pažemė šliaužiantys krūmynai (iki 0,5m)
- A3b. Mažo augimo krūmynai ir puskrūmiai (0,5 – 1,5)
- A4c. Mažo augimo žolynai (iki 0,8m)
- B3b. Laikiniai šlapios vagos (su įvairia augmenija)
- C1b. Laikiniai šlapios vagos (be augmenijos, akmenys, skalda)

Kiekis

Plotas (kv. m.)

- 2
- 1
- 3
- 1
- 1
- 1
- 1
- 1
- 2
- 1
- 3

Kiekis

Plotas (kv. m.)

- 2
- 1
- 3
- 1
- 1
- 1
- 1
- 1
- 2
- 1
- 3

Kiekis

Plotas (kv. m.)

- 2
- 1
- 3
- 1
- 1
- 1
- 1
- 1
- 2
- 1
- 3

Kiekis

Plotas (kv. m.)

- 2
- 1
- 3
- 1
- 1
- 1
- 1
- 1
- 2
- 1
- 3

Kiekis

Plotas (kv. m.)

- 2
- 1
- 3
- 1
- 1
- 1
- 1
- 1
- 2
- 1
- 3

Ind.

Kv.

Medžio pavadinimas

Kiekis

Kv.

Ind.

Medžio pavadinimas

Kiekis

Kv.

Ind.

Medžio pavadinimas

Kiekis

Kv.

Ind.

Medžio pavadinimas

Kiekis

Kv.

Ind.

Medžio pavadinimas

Kiekis

Kv.

Ind.

Medžio pavadinimas

Kiekis

Kv.

Ind.

Medžio pavadinimas

Kiekis

Kv.

Ind.

Medžio pavadinimas

Kiekis

Kv.

Ind.

Medžio pavadinimas

Kiekis

Kv.

Ind.

Medžio pavadinimas

Kiekis

Kv.

Ind.

Medžio pavadinimas

Kiekis

Kv.

Ind.

Medžio pavadinimas

Kiekis

Kv.

Ind.

Medžio pavadinimas

Kiekis

Kv.

Ind.

Medžio pavadinimas

Kiekis

Kv.

Ind.

Medžio pavadinimas

Kiekis

Priedas Nr. 16. Projektuojamos Lokacijos Nr. 10 teritorijos duomenys



Sklypo Un. Nr.	Plotas, ha	Nuosavybė, valdymas
4400-4529-8760 (Vilkaviškio PSPC sklypas, P. Jašinsko g. 5)	1,1636	Nuosavybė – LR; valstybinės žemės patikėjimo teisė – Vilkaviškio rajono savivaldybė
4400-2000-6337 (Vilkaviškio vaikų ir jaunimo centro sklypas)	Sklypas įtrauktas 5 lokacijoje	Nuosavybė – LR; valstybinės žemės patikėjimo teisė – Vilkaviškio rajono savivaldybė.
4400-4739-1395	0,3360	Nuosavybė – LR; valstybinės žemės patikėjimo teisė – Vilkaviškio rajono savivaldybė
4400-1477-6262 (J. Basanavičiaus a. 7)	0,3300	Nuosavybė – LR; valstybinės žemės patikėjimo teisė – Vilkaviškio rajono savivaldybė
4400-4743-0239	0,2589	Nuosavybė – LR; valstybinės žemės patikėjimo teisė – Vilkaviškio rajono savivaldybė
Likusioje dalyje (Šeimenos upės vaga) sklypai nesuformuoti	0,30	Nuosavybė – LR; valstybinės žemės patikėjimo teisė – Vilkaviškio rajono savivaldybė
Viso:	2,3885	

Priedas Nr. 17. Lokacijos Nr. 11 – Paupys

Paupys ties miesto centru, Vilkaviškio m. žalinimo schemos fragmentas



Vilkaviškio m. žalinimo schema.
Lokacija Nr. 11. Paupys IV
1 lapas. M 1 : 500



- A1c. upeliai (natūralūs, dirbtiniai)
- A2a. Didelio augumo medynai (>10m)
- A2b. Didelio augumo medynai (>10m) / A3b. Mažo augumo krūmynai ir puskrūmiai (0,5 – 1,5)
- A2b. Vidutinio augumo medynai (5-10m)

- Topografinio pagrindo elementas
- Medžio indeksas (aprašytas medžių lentelėje)
- Medžio skersmuo (atitinka medžio lają vietovėje)

Želdynai

- A3a. Didelio augumo krūmynai (iki 5m.)
- A3c. Pažeme šliaužiantys krūmynai (iki 0,5m)
- A4b. Vidutinio augumo žolynai (0,8-1,5m)
- A4c. Mažo augumo žolynai (iki 0,8m)

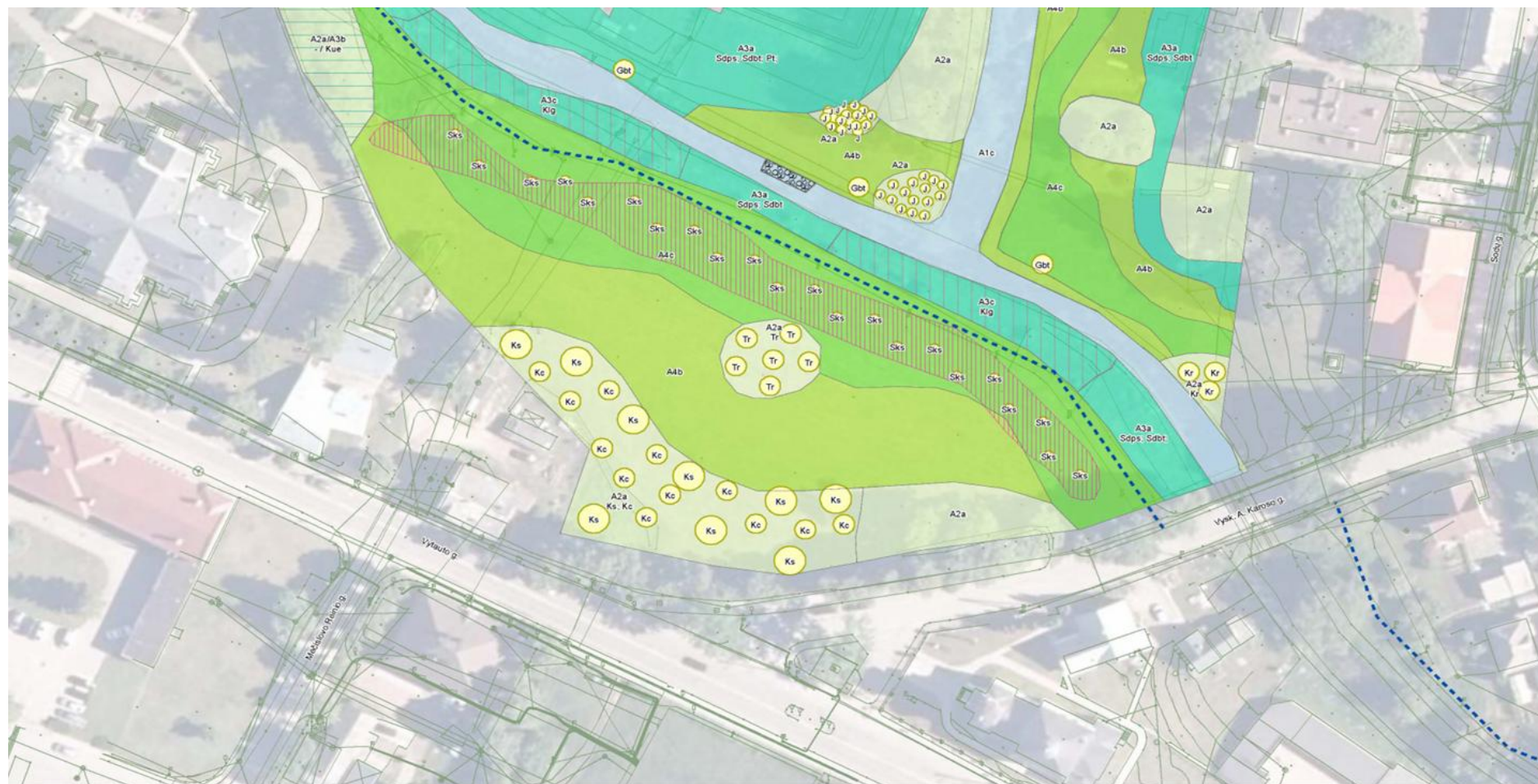
- Pėsčiųjų tiltas
- Pėsčiųjų takas
- Buna
- Smaliadandžių sakurų (*Prunus serrulata*) aleja

Inkilai šikšnosparniams

Ind.	Medžio pavadinimas
Gbt	Glaukė baltasis (Sax. alba) "Triss"
J	Juodėlis (Astr. nigra)
Kc	Klevas cukrinis (Acer saccharum)
Kr	Klevas raudonasis (Acer rubrum)
Ks	Klevas sidabrinis (Acer saccharinum)
Tr	Trėšnė (Prunus avium)
Vs	Vilnia Sažento (Prunus sargentii)

Kiekis		Kiekis	
Kaukiena gultais (Cotoneaster horizontalis)		Želdynas	
Kaukiena augantis Tenuis baccata (Ostrya)		Kiekis	
Palapinė sedula (Cornus cerceas) "Kelsy"		Plotas (kv.m.)	
Palapinė sedula (Cornus cerceas) "Kelsy"		1	
Palapinė sedula (Cornus cerceas) "Kelsy"		10	
Palapinė sedula (Cornus cerceas) "Kelsy"		1	
Palapinė sedula (Cornus cerceas) "Kelsy"		10	
Palapinė sedula (Cornus cerceas) "Kelsy"		1	
Palapinė sedula (Cornus cerceas) "Kelsy"		10	
Palapinė sedula (Cornus cerceas) "Kelsy"		1	
Palapinė sedula (Cornus cerceas) "Kelsy"		10	
Palapinė sedula (Cornus cerceas) "Kelsy"		1	
Palapinė sedula (Cornus cerceas) "Kelsy"		10	
Palapinė sedula (Cornus cerceas) "Kelsy"		1	
Palapinė sedula (Cornus cerceas) "Kelsy"		10	
Palapinė sedula (Cornus cerceas) "Kelsy"		1	
Palapinė sedula (Cornus cerceas) "Kelsy"		10	
Palapinė sedula (Cornus cerceas) "Kelsy"		1	
Palapinė sedula (Cornus cerceas) "Kelsy"		10	
Palapinė sedula (Cornus cerceas) "Kelsy"		1	
Palapinė sedula (Cornus cerceas) "Kelsy"		10	
Palapinė sedula (Cornus cerceas) "Kelsy"		1	
Palapinė sedula (Cornus cerceas) "Kelsy"		10	
Palapinė sedula (Cornus cerceas) "Kelsy"		1	
Palapinė sedula (Cornus cerceas) "Kelsy"		10	
Palapinė sedula (Cornus cerceas) "Kelsy"		1	
Palapinė sedula (Cornus cerceas) "Kelsy"		10	
Palapinė sedula (Cornus cerceas) "Kelsy"		1	
Palapinė sedula (Cornus cerceas) "Kelsy"		10	
Palapinė sedula (Cornus cerceas) "Kelsy"		1	
Palapinė sedula (Cornus cerceas) "Kelsy"		10	
Palapinė sedula (Cornus cerceas) "Kelsy"		1	
Palapinė sedula (Cornus cerceas) "Kelsy"		10	
Palapinė sedula (Cornus cerceas) "Kelsy"		1	
Palapinė sedula (Cornus cerceas) "Kelsy"		10	
Palapinė sedula (Cornus cerceas) "Kelsy"		1	
Palapinė sedula (Cornus cerceas) "Kelsy"		10	
Palapinė sedula (Cornus cerceas) "Kelsy"		1	
Palapinė sedula (Cornus cerceas) "Kelsy"		10	
Palapinė sedula (Cornus cerceas) "Kelsy"		1	
Palapinė sedula (Cornus cerceas) "Kelsy"		10	
Palapinė sedula (Cornus cerceas) "Kelsy"		1	
Palapinė sedula (Cornus cerceas) "Kelsy"		10	
Palapinė sedula (Cornus cerceas) "Kelsy"		1	
Palapinė sedula (Cornus cerceas) "Kelsy"		10	
Palapinė sedula (Cornus cerceas) "Kelsy"		1	
Palapinė sedula (Cornus cerceas) "Kelsy"		10	
Palapinė sedula (Cornus cerceas) "Kelsy"		1	
Palapinė sedula (Cornus cerceas) "Kelsy"		10	
Palapinė sedula (Cornus cerceas) "Kelsy"		1	
Palapinė sedula (Cornus cerceas) "Kelsy"		10	
Palapinė sedula (Cornus cerceas) "Kelsy"		1	
Palapinė sedula (Cornus cerceas) "Kelsy"		10	
Palapinė sedula (Cornus cerceas) "Kelsy"		1	
Palapinė sedula (Cornus cerceas) "Kelsy"		10	
Palapinė sedula (Cornus cerceas) "Kelsy"		1	
Palapinė sedula (Cornus cerceas) "Kelsy"		10	
Palapinė sedula (Cornus cerceas) "Kelsy"		1	
Palapinė sedula (Cornus cerceas) "Kelsy"		10	
Palapinė sedula (Cornus cerceas) "Kelsy"		1	
Palapinė sedula (Cornus cerceas) "Kelsy"		10	
Palapinė sedula (Cornus cerceas) "Kelsy"		1	
Palapinė sedula (Cornus cerceas) "Kelsy"		10	
Palapinė sedula (Cornus cerceas) "Kelsy"		1	
Palapinė sedula (Cornus cerceas) "Kelsy"		10	
Palapinė sedula (Cornus cerceas) "Kelsy"		1	
Palapinė sedula (Cornus cerceas) "Kelsy"		10	
Palapinė sedula (Cornus cerceas) "Kelsy"		1	
Palapinė sedula (Cornus cerceas) "Kelsy"		10	
Palapinė sedula (Cornus cerceas) "Kelsy"		1	
Palapinė sedula (Cornus cerceas) "Kelsy"		10	
Palapinė sedula (Cornus cerceas) "Kelsy"		1	
Palapinė sedula (Cornus cerceas) "Kelsy"		10	
Palapinė sedula (Cornus cerceas) "Kelsy"		1	
Palapinė sedula (Cornus cerceas) "Kelsy"		10	
Palapinė sedula (Cornus cerceas) "Kelsy"		1	
Palapinė sedula (Cornus cerceas) "Kelsy"		10	
Palapinė sedula (Cornus cerceas) "Kelsy"		1	
Palapinė sedula (Cornus cerceas) "Kelsy"		10	
Palapinė sedula (Cornus cerceas) "Kelsy"		1	
Palapinė sedula (Cornus cerceas) "Kelsy"		10	
Palapinė sedula (Cornus cerceas) "Kelsy"		1	
Palapinė sedula (Cornus cerceas) "Kelsy"		10	
Palapinė sedula (Cornus cerceas) "Kelsy"		1	
Palapinė sedula (Cornus cerceas) "Kelsy"		10	
Palapinė sedula (Cornus cerceas) "Kelsy"		1	
Palapinė sedula (Cornus cerceas) "Kelsy"		10	
Palapinė sedula (Cornus cerceas) "Kelsy"		1	
Palapinė sedula (Cornus cerceas) "Kelsy"		10	
Palapinė sedula (Cornus cerceas) "Kelsy"		1	
Palapinė sedula (Cornus cerceas) "Kelsy"		10	
Palapinė sedula (Cornus cerceas) "Kelsy"		1	
Palapinė sedula (Cornus cerceas) "Kelsy"		10	
Palapinė sedula (Cornus cerceas) "Kelsy"		1	
Palapinė sedula (Cornus cerceas) "Kelsy"		10	
Palapinė sedula (Cornus cerceas) "Kelsy"		1	
Palapinė sedula (Cornus cerceas) "Kelsy"		10	
Palapinė sedula (Cornus cerceas) "Kelsy"		1	
Palapinė sedula (Cornus cerceas) "Kelsy"		10	
Palapinė sedula (Cornus cerceas) "Kelsy"		1	
Palapinė sedula (Cornus cerceas) "Kelsy"		10	
Palapinė sedula (Cornus cerceas) "Kelsy"		1	
Palapinė sedula (Cornus cerceas) "Kelsy"		10	
Palapinė sedula (Cornus cerceas) "Kelsy"		1	
Palapinė sedula (Cornus cerceas) "Kelsy"		10	
Palapinė sedula (Cornus cerceas) "Kelsy"		1	
Palapinė sedula (Cornus cerceas) "Kelsy"		10	
Palapinė sedula (Cornus cerceas) "Kelsy"		1	
Palapinė sedula (Cornus cerceas) "Kelsy"		10	
Palapinė sedula (Cornus cerceas) "Kelsy"		1	
Palapinė sedula (Cornus cerceas) "Kelsy"		10	
Palapinė sedula (Cornus cerceas) "Kelsy"		1	
Palapinė sedula (Cornus cerceas) "Kelsy"		10	
Palapinė sedula (Cornus cerceas) "Kelsy"		1	
Palapinė sedula (Cornus cerceas) "Kelsy"		10	
Palapinė sedula (Cornus cerceas) "Kelsy"		1	
Palapinė sedula (Cornus cerceas) "Kelsy"		10	
Palapinė sedula (Cornus cerceas) "Kelsy"		1	
Palapinė sedula (Cornus cerceas) "Kelsy"		10	
Palapinė sedula (Cornus cerceas) "Kelsy"		1	
Palapinė sedula (Cornus cerceas) "Kelsy"		10	
Palapinė sedula (Cornus cerceas) "Kelsy"		1	
Palapinė sedula (Cornus cerceas) "Kelsy"		10	
Palapinė sedula (Cornus cerceas) "Kelsy"		1	
Palapinė sedula (Cornus cerceas) "Kelsy"		10	
Palapinė sedula (Cornus cerceas) "Kelsy"		1	
Palapinė sedula (Cornus cerceas) "Kelsy"		10	
Palapinė sedula (Cornus cerceas) "Kelsy"		1	
Palapinė sedula (Cornus cerceas) "Kelsy"		10	
Palapinė sedula (Cornus cerceas) "Kelsy"		1	
Palapinė sedula (Cornus cerceas) "Kelsy"		10	
Palapinė sedula (Cornus cerceas) "Kelsy"		1	
Palapinė sedula (Cornus cerceas) "Kelsy"		10	
Palapinė sedula (Cornus cerceas) "Kelsy"		1	
Palapinė sedula (Cornus cerceas) "Kelsy"		10	
Palapinė sedula (Cornus cerceas) "Kelsy"		1	
Palapinė sedula (Cornus cerceas) "Kelsy"		10	
Palapinė sedula (Cornus cerceas) "Kelsy"		1	
Palapinė sedula (Cornus cerceas) "Kelsy"		10	
Palapinė sedula (Cornus cerceas) "Kelsy"		1	
Palapinė sedula (Cornus cerceas) "Kelsy"		10	
Palapinė sedula (Cornus cerceas) "Kelsy"		1	
Palapinė sedula (Cornus cerceas) "Kelsy"		10	
Palapinė sedula (Cornus cerceas) "Kelsy"		1	
Palapinė sedula (Cornus cerceas) "Kelsy"		10	
Palapinė sedula (Cornus cerceas) "Kelsy"		1	
Palapinė sedula (Cornus cerceas) "Kelsy"		10	
Palapinė sedula (Cornus cerceas) "Kelsy"		1	
Palapinė sedula (Cornus cerceas) "Kelsy"		10	
Palapinė sedula (Cornus cerceas) "Kelsy"		1	
Palapinė sedula (Cornus cerceas) "Kelsy"		10	
Palapinė sedula (Cornus cerceas) "Kelsy"		1	
Palapinė sedula (Cornus cerceas) "Kelsy"		10	
Palapinė sedula (Cornus cerceas) "Kelsy"		1	
Palapinė sedula (Cornus cerceas) "Kelsy"		10	
Palapinė sedula (Cornus cerceas) "Kelsy"		1	
Palapinė sedula (Cornus cerceas) "Kelsy"		10	
Palapinė sedula (Cornus cerceas) "Kelsy"		1	

Paupys ties miesto centru, Vilkaviškio m. žalinimo schemos fragmentas



Vilkaviškio m. žalinimo schema.
Lokacija Nr. 11. Paupys IV
2 lapas. M 1 : 500



Želdynai

<ul style="list-style-type: none"> A1c. upeliai (natūralūs, dirbtiniai) A2a. Didelio augumo medynai (>10m) A2a. Didelio augumo medynai (>10m) / A3b. Mažo augumo krūmynai ir puskrūmiai (0,5 – 1,5) A2b. Vidutinio augumo medynai (5-10m) 	<ul style="list-style-type: none"> A3a. Didelio augumo krūmynai (iki 5m.) A3c. Pažemė šliaužiantys krūmynai (iki 0,5m) A4b. Vidutinio augumo žolynai (0,8-1,5m) A4c. Mažo augumo žolynai (iki 0,8m)
---	---

Inkilai šikšnosparniams

<p>— Topografinio pagrindo elementas</p> <p> Medžio indeksas (aprašytas medžių lentelėje)</p> <p> Medžio skersmuo (atitinka medžio laja vietoje)</p>	<p> Pėsčiųjų tiltas</p> <p> Pėsčiųjų takas</p>
--	--

Buna

Smalliadančių sakurų (*Prunus serrulata*) aleja

Ind.	Medžio pavadinimas
Ged.	Glaucois batatas (Salix alba) "Trieda"
J.	Jodidinis (Alnus nigra)
Kig.	Kievis, kulinis (Acer saccharinum)
Kv.	Kievis raudonasis (Acer rubrum)
Ks.	Kievis sidabrinis (Acer saccharinum)
Trieš.	Triešė (Prunus avium)
Vilg.	Vilgė (Prunus sargentii)

VQmG e pavadinimas		Kiekis	
Kaulienis gultasis (<i>Cotoneaster horizontalis</i>)		1014	
Karadėnų europinė Taus bakačia "Ošerberg"		1765	
Pilapinė sėdula (<i>Cornus coccinea</i>) "Kiekyty" - Šešu būtelis		1147	
Pilapinė sėdula (<i>Cornus coccinea</i>) "Kiekyty" - Šešu būtelis (<i>Cornus alba</i>) "Aurea"		1165	
Rūšinai paprastaisi (<i>Viburnum opulus</i>)		1765	
Kiekis	Zeldynas	Kiekis	Ploštas (kv.m.)
3	A1c: upelės įreidžiama, dirbtinis	1	2718
32	A2a: Dirbtinis augimo medynas I pslęžis A3b: Mažo augimo iurgenimairi puksiriniai (0,5 – 1,5)	1	1745
37	A2b: Dirbtinis augimo medynas II pslęžis	10	1685
40	A2c: Vidutiniškai augimo medynas (5–10m)	1	317
43	A2d: Dirbtinis augimo medynas III pslęžis	1	5338
6	A3a: Pajamė žaidybiniai želdynai (iki 0,9m)	3	1014
44	A3b: Vidutiniškai augimo želdynai (0,9–1,5m)	1	2737
45	Vidutiniškai augimo želdynai (1,6–1,9m)	3	1665
	A4c: Mažo augimo želdynai (iki 0,9m)	2	4911

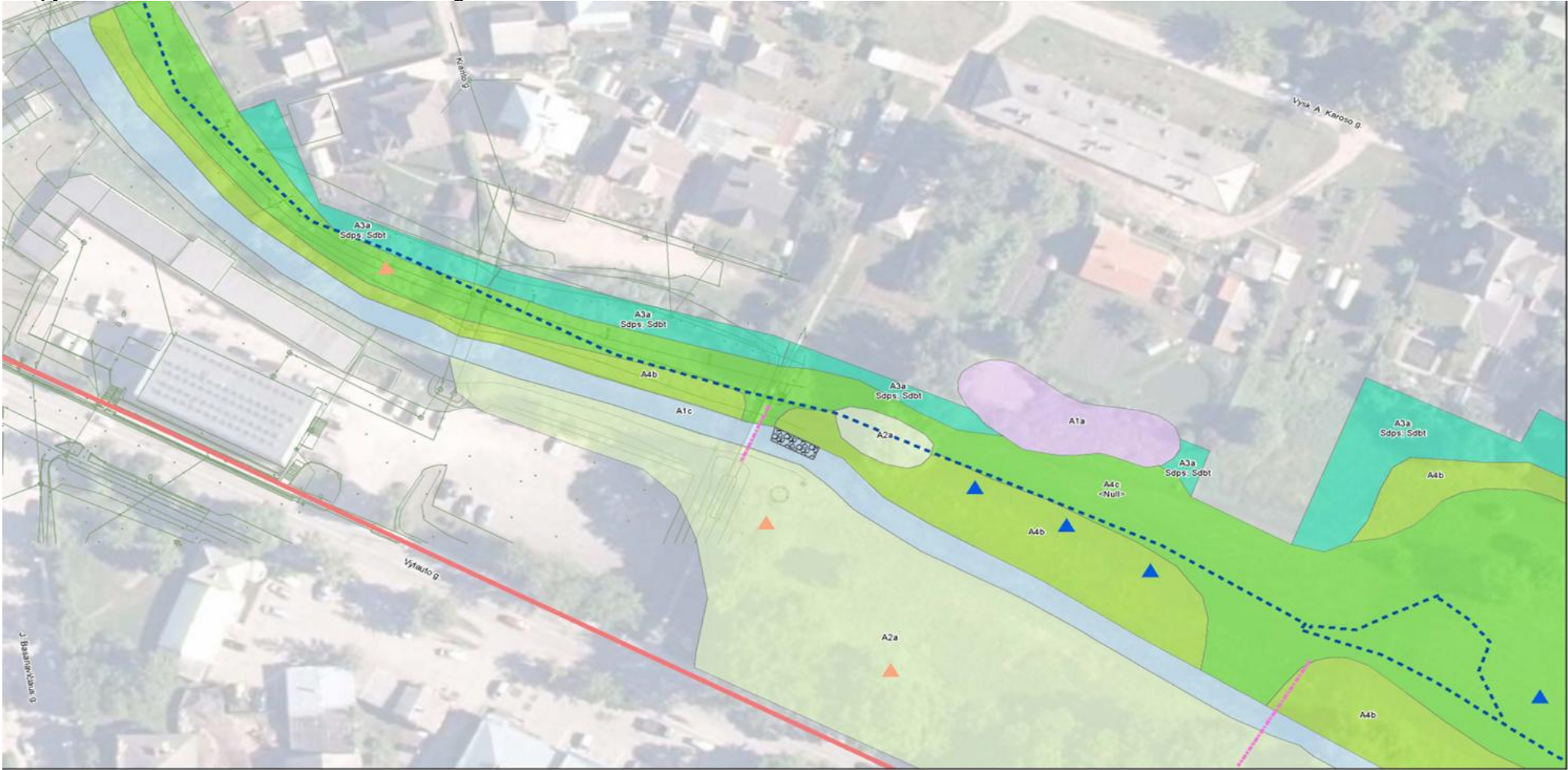
Duomenys: ORTILYT © Nacionalinė žemės tarnyba prie AM
GDPK © LR Aplinkos ministerija. Topografinis pagrindas © Vilnius m. savivaldybė

Priedas Nr. 19. Projektuojamos Lokacijos Nr. 11 teritorijos duomenys



Sklypo Un. Nr.	Plotas, ha	Nuosavybė, valdymas
4400-4742-6737	0,4596	Nuosavybė – LR; valstybinės žemės patikėjimo teisė – Vilkaviškio rajono savivaldybė
4400-4866-9610	0,3673	Nuosavybė – LR; valstybinės žemės patikėjimo teisė – Vilkaviškio rajono savivaldybė.
Likusioje dalyje (Šeimenos vaga) sklypai nesuformuoti	0,30	Nuosavybė – LR; valstybinės žemės patikėjimo teisė – Vilkaviškio rajono savivaldybė
Viso:	1,1269	

Priedas Nr. 20. Lokacijos Nr. 12 – Paupys
Paupys, Vilkaviškio m. žalinimo schemos fragmentas



Vilkaviškio m. žalinimo schema.
Lokacija Nr. 12. Paupys V
1 lapas. M 1 : 500



Želdynai	
A1a. kūdros – tvenkiniai (natūralios, dirbtinės)	
A1c. upeliai (natūralūs, dirbtiniai)	
A2a. Didelio augumo medynai (> 10m)	
A3a. Didelio augumo krūmynai (iki 5m.)	
A4b. Vidutinio augumo žolynai (0,8-1,5m)	
A4c. Mažo augumo žolynai (iki 0,8m)	

- Inkilai paukščiams
- Vabzdžių viešbutis
- Buna
- Inkilai šikšnosparniams

- Medžio indeksas (aprašytas medžių lentelėje)
- Medžio skersmuo (atitinka medžio lają vietovėje)

- Dviračių takas laidžia danga
- Pėsčiųjų tiltas
- Pėsčiųjų takas
- Topografinio pagrindo elementas

Ind.	Medžio pavadinimas	Kiekis
Gen.	Ginkmedis paprastasis (Ginkgo biloba)	6
Medžio pavadinimas		Kiekis
Patėpinė sedula (Cornus cerioka) "Kalevė", Sedula baltoji (Cornus alba) "Aurea"		670
Želdiniai		Kiekis
A1a. kūdros – tvenkiniai (natūralios, dirbtinės)		1
A1c. upeliai (natūralūs, dirbtiniai)		1
A2a. Didelio augumo medynai (> 10m)		5
A3a. Didelio augumo krūmynai (iki 5m.)		4
A4b. Vidutinio augumo žolynai (0,8-1,5m)		6
A4c. Mažo augumo žolynai (iki 0,8m)		2






Duomenys: ORT10LT © Nacionalinė žemės tarnyba prie AM, GRPK © LR Aplinkos ministerija. Topografinis pagrindas © Vilkaviškio m. savivaldybė


Paupys ties miesto centru, Vilkaviškio m. žalinimo schemos fragmentas



Vilkaviškio m. žalinimo schema.
Lokacija Nr. 12. Paupys V
2 lapas. M 1 : 500



Želdynai	
	A1c. upeliai (natūralūs, dirbtiniai)
	A2a. Didelio augumo medynai (>10m)
	A3a. Didelio augumo krūmynai (iki 5m.)
	A4b. Vidutinio augumo žolynai (0,8-1,5m)
	A4c. Mažo augumo žolynai (iki 0,8m)

 Inkilai paukščiams
 Inkilai šikšnosparniams
 Vabzdžių viešbutis
 Buna

Tr — Medžio indeksas (aprašytas medžių lentelėje)
— Medžio skersmuo (atitinka medžio lają vietovėje)

— Topografinio pagrindo elementas
 - - - - - Pėsčiųjų tiltas
 - - - - - Pėsčiųjų takas
 - - - - - Dviračių takas laidžia danga

Ind.	Modžio pavadinimas	Hekis	
Gr.	Grindėms paprastasis (Girago būdas)	6	
Klono pavadinimas			
Pilapinė sadula (<i>Corvus corax</i>)	Felsy; Sadula baltų (<i>Corvus alba</i>) "Aurea"	870	
Žaidymas			
Af.c.	upelis (nėtur abt., delfinas)	1	3129
Af.c.	Didelis augimo mediena (0.1 m)	5	2219
Af.c.	Didelis augimo krumpliai (45 m)	4	2204
Af.c.	Vidutinis augimo 2 slynos (0.1-1.5 m)	6	7317
Af.c.	Mažas augimo krumpliai (45 m)	2	1400

Priedas Nr. 22. Lokacijos Nr. 12 – Paupys

Paupys ties miesto centru, Vilkaviškio m. žalinimo schemos fragmentas



Vilkaviškio m. žalinimo schema.
Lokacija Nr. 12. Paupys V
3 lapas. M 1 : 500



Želdynai	
	A1c. upeliai (natūralūs, dirbtiniai)
	A2a. Didelio augumo medynai (>10m)
	A3a. Didelio augumo krūmynai (iki 5m.)
	A4b. Vidutinio augumo žolynai (0,8-1,5m)
	A4c. Mažo augumo žolynai (iki 0,8m)

	Inkilai paukščiams
	Inkilai šikšnosparniams
	Vabzdžių viešbutis
	Buna
	Medžio indeksas (aprašytas medžių lentelėje)
	Medžio skersmuo (atitinka medžio lają vietovėje)

	Topografinio pagrindo elementas
	Pėsčiųjų tiltas
	Pėsčiųjų takas
	Dviračių takas laidžia danga

Ind.	Medžio pavadinimas	Kiekis	
Gm	Ginkmedis paprastasis (Ginkgo biloba)	6	
Kvomo pavadinimas		Kiekis	
Pikapienė sedula (Cornus cericea) "Kietė"; Sedula balta (Cornus alba) "Aurea"		870	
Želdynas			
A1c	upeliai (natūralūs, dirbtiniai)	Kiekis	Plošis (kv.m.)
A2a	Didelio augumo medynai (>10m)	5	22239
A3a	Didelio augumo krūmynai (iki 5m.)	4	2234
A4b	Vidutinio augumo žolynai (0,8-1,5m)	6	7317
A4c	Mažo augumo žolynai (iki 0,8m)	2	14000

Duomenys: OPT10LT © Nacionalinė žemės tarnyba prie AM, GRPK © LR Aplinkos ministerija, Topografinis pagrindas © Vilkaviškio m. savivaldybė

Priedas Nr. 23. Projektuojamos Lokacijos Nr. 12 teritorijos duomenys



Sklypo Un. Nr.	Plotas, ha	Nuosavybė, valdymas
4400-4866-9676	0,2032	Nuosavybė – LR; valstybinės žemės patikėjimo teisė – Vilkaviškio rajono savivaldybė
4400-4866-9665	2,7962	Nuosavybė – LR; valstybinės žemės patikėjimo teisė – Vilkaviškio rajono savivaldybė.
4400-4866-9687	1,0253	Nuosavybė – LR; valstybinės žemės patikėjimo teisė – Vilkaviškio rajono savivaldybė
Likusioje dalyje (Šeimenos upės vaga) sklypai nesuformuoti	0,30	Nuosavybė – LR; valstybinės žemės patikėjimo teisė – Vilkaviškio rajono savivaldybė
Viso:	4,3247	

Priedas Nr. 24. Lokacijos Nr. 13 – Maironio g.
Maironio g., Vilkaviškio m. žalinimo schemos fragmentas



Vilkaviškio m. žalinimo schema. Lokacija Nr.13. Maironio gatvė I
M 1 : 500

Želdynai

A2a. Didelio augumo medynai (>10m)
A2a. Didelio augumo medynai (>10m) / A3b. Mažo augumo krūmynai ir puskrūmiai (0,5 – 1,5)
A2b. Vidutinio augumo medynai (5-10m) / A3b. Mažo augumo krūmynai ir puskrūmiai (0,5 – 1,5)
A3a. Didelio augumo krūmynai (iki 5m.)
A3b. Mažo augumo krūmynai ir puskrūmiai (0,5 – 1,5)
A4b. Vidutinio augumo žolynai (0,8-1,5m)
A4c. Mažo augumo žolynai (iki 0,8m)
B3a. Laikiniai šlapios daubos (su įvairia augmenija)

Ind.	Medžio pavadinimas	Kiekis
Ks	Klevas sidabrinis (Acer sacharrinum)	4
Šmm	Šermukšnis miltinasis (Sorbus aria)	9
Tr	Trešnė (Prunus avium)	11

Krūmo pavadinimas	Kiekis
Alyvos (Syringa)	54
Lankva niponinė (Spirea niponica)	287
Lanksvūnė Šermukšnia lapė (Sorbaria sorbifolia)	208

- Medžio indeksas (aprašytas medžių lentelėje)
- Medžio skersmuo (atitinka medžio lają vietovėje)

Topografinio pagrindo elementas

Želdynas	Kiekis	Plotas (kv.m.)
A2a. Didelio augumo medynai (>10m) / A3b. Mažo augumo krūmynai ir puskrūmiai (0,5 – 1,5)	1	208
A2a. Didelio augumo medynai (>10m):	2	471
A2b. Vidutinio augumo medynai (5-10m) / A3b. Mažo augumo krūmynai ir puskrūmiai (0,5 – 1,5)	1	70
A3a. Didelio augumo krūmynai (iki 5m.)	1	272
A3b. Mažo augumo krūmynai ir puskrūmiai (0,5 – 1,5)	2	217
A4b. Vidutinio augumo žolynai (0,8-1,5m)	1	373
A4c. Vidutinio augumo žolynai (iki 0,8m)	1	231
A4c. Mažo augumo žolynai (iki 0,8m)	1	687
B3a. Laikiniai šlapios daubos (su įvairia augmenija)	1	136

Duomenys:
ORT10LT © Nacionalinė žemės tarnyba prie AM
GRPK © LR Aplinkos ministerija
Topografinis pagrindas © Vilkaviškio m. savivaldybė

Priedas Nr. 25. Projektuojamos Lokacijos Nr. 13 teritorijos duomenys



Sklypo Un. Nr.	Plotas, ha	Nuosavybė, valdymas
Darbai vykdomi teritorijoje, kurioje sklypai nesuformuoti	0,26	Nuosavybė – LR; valstybinės žemės patikėjimo teisė – Vilkaviškio rajono savivaldybė
Viso:	0,26	

Priedas Nr. 26. Lokacijos Nr. 14 – Maironio g.
Maironio g., Vilkaviškio m. žalinimo schemos fragmentas



Vilkaviškio m. žalinimo schema. Lokacija Nr.14. Maironio gatvė II
M 1 : 500

Želdynai

- A2a. Didelio augumo medynai (>10m)
- A2a. Didelio augumo medynai (>10m) / A3b. Mažo augumo krūmynai ir puskrūmiai (0,5 – 1,5)
- A2b. Vidutinio augumo medynai (5-10m)
- A4b. Vidutinio augumo žolynai (0,8-1,5m)
- A4c. Mažo augumo žolynai (iki 0,8m)

- Tr Medžio indeksas (aprašytas medžių lentelėje)
- Medžio skersmuo (atitinka medžio lają vietovėje)

Topografinio pagrindo elementas

Ind.	Medžio pavadinimas	Kiekis
K	Klevis paprastasis (Acer platanoides)	13
Ks	Klevis sidabrinis (Acer saccharinum)	7
Kt	Klevis totorinis (Acer tataricum)	16

Krūmo pavadinimas	Kiekis
Lanksvūnė šermukšniapalė (Sorbaria sorbifolia)	369

Želdynas	Kiekis	Plotas (kv.m.)
A2a. Didelio augumo medynai (>10m) / A3b. Mažo augumo krūmynai ir puskrūmiai (0,5 – 1,5)	1	369
A2a. Didelio augumo medynai (>10m):	2	1256
A2b. Vidutinio augumo medynai (5-10m):	2	210
A4b. Vidutinio augumo žolynai (0,8-1,5m)	1	656
A4c. Mažo augumo žolynai (iki 0,8m)	1	1203

Priedas Nr. 27. Projektuojamos Lokacijos Nr. 14 teritorijos duomenys



Sklypo Un. Nr.	Plotas, ha	Nuosavybė, valdymas
Darbai vykdomi teritorijoje, kurioje sklypai nesuformuoti	0,39	Nuosavybė – LR; valstybinės žemės patikėjimo teisė – Vilkaviškio rajono savivaldybė
Viso:	0,39	

Priedas Nr. 28. Lokacijos Nr. 15 – Maironio g.
Maironio g., Vilkaviškio m. žalinimo schemos fragmentas



Vilkaviškio m. žalinimo schema. Lokacija Nr. 15. Maironio gatvė III
M 1 : 500

Želdynai

	A2a. Didelio augumo medynai (>10m)
	A3a. Didelio augumo krūmynai (iki 5m.)
	A3b. Mažo augumo krūmynai ir puskrūmiai (0,5 – 1,5)
	A4c. Mažo augumo žolynai (iki 0,8m)

- Tr Medžio indeksas (aprašytas medžių lentelėje)
Medžio skersmuo (atitinka medžio lają vietovėje)

Topografinio pagrindo elementas

Krūmo pavadinimas	Kiekis
Alyvos (Syringa)	9
Lanksva japoninė (Spirea niponica)	47
Lanksva žemaitė (Spirea betulifolia) "Tor"	122

Ind.	Medžio pavadinimas	Kiekis
A1 f. F	Ažuolas paprastas f. "fastigiata" (Quercus robur "fastigiata")	5

Želdynas	Kiekis	Plotas (kv.m.)
A2a. Didelio augumo medynai (>10m)	1	57
A3a. Didelio augumo krūmynai (iki 5m.)	1	43
A3b. Mažo augumo krūmynai ir puskrūmiai (0,5 – 1,5)	2	108
A4c. Mažo augumo žolynai (iki 0,8m)	1	70

Duomenys:
ORT10LT © Nacionalinė žemės tarnyba prie AM
GRPK © LR Aplinkos ministerija
Topografinis pagrindas © Vilkaviškio m. savivaldybė

Priedas Nr. 29. Projektuojamos Lokacijos Nr. 15 teritorijos duomenys



Sklypo Un. Nr.	Plotas, ha	Nuosavybė, valdymas
Darbai vykdomi teritorijoje, kurioje sklypai nesuformuoti	0,02	Nuosavybė – LR; valstybinės žemės patikėjimo teisė – Vilkaviškio rajono savivaldybė
Viso:	0,02	

Priedas Nr. 30. Lokacija Nr. 16. Lobiškių g. – Nepriklausomybės g.
Lobiškių – Nepriklausomybės g., Vilkaviškio m. žalinimo schemos fragmentas



Vilkaviškio m. žalinimo schema. Lokacija Nr. 16. Lobiškių - Nepriklausomybės g. skveras
M 1 : 500

Želdynai

- A2a. Didelio augumo medynai (>10m)
- A2a. Didelio augumo medynai (>10m) / A3b. Mažo augumo krūmynai ir puskrūmiai (0,5 – 1,5)
- A2b. Vidutinio augumo medynai (5-10m)
- A3a. Didelio augumo krūmynai (iki 5m)
- A3b. Mažo augumo krūmynai ir puskrūmiai (0,5 – 1,5)
- A4b. Vidutinio augumo žolynai (0,8-1,5m)
- A4c. Mažo augumo žolynai (iki 0,8m)

- Medžio indeksas (aprašytas medžių lentelėje)
- Medžio skersmuo (atitinka medžio lajų vietovėje)

Topografinio pagrindo elementas

Ind.	Medžio pavadinimas	Kiekis
Kr	Klėvas naudingas (Acer rubrum)	9
Hs	Klėvas sodinys (Acer saccharum)	53
Vls	Vilnia šažė (Panicum sibiricum)	10

Kvadr.	Medžio pavadinimas	Kiekis
1	Lietuvos (Samburinė) (Sorbus sorbus)	2062
2	Paspalvė (Samburinė) (Sorbus sorbus)	139

Želdynas	Kiekis	Plošys (kvadr.)
A2a. Didelio augumo medynai (>10m) / A3b. Mažo augumo krūmynai ir puskrūmiai (0,5 – 1,5)	2	1930
A2a. Didelio augumo medynai (>10m)	1	471
A2b. Vidutinio augumo medynai (5-10m)	4	242
A3a. Didelio augumo krūmynai (iki 5m)	1	462
A3b. Mažo augumo krūmynai ir puskrūmiai (0,5 – 1,5)	1	132
A4b. Vidutinio augumo žolynai (0,8-1,5m)	2	1186
A4c. Mažo augumo žolynai (iki 0,8m)	9	1729

Duomenys: PWT 100, 11, 12, 13, 14, 15, 16, 17, 18, 19, 20, 21, 22, 23, 24, 25, 26, 27, 28, 29, 30, 31, 32, 33, 34, 35, 36, 37, 38, 39, 40, 41, 42, 43, 44, 45, 46, 47, 48, 49, 50, 51, 52, 53, 54, 55, 56, 57, 58, 59, 60, 61, 62, 63, 64, 65, 66, 67, 68, 69, 70, 71, 72, 73, 74, 75, 76, 77, 78, 79, 80, 81, 82, 83, 84, 85, 86, 87, 88, 89, 90, 91, 92, 93, 94, 95, 96, 97, 98, 99, 100

Priedas Nr. 31. Projektuojamos Lokacijos Nr. 16 teritorijos duomenys



Sklypo Un. Nr.	Plotas, ha	Nuosavybė, valdymas
Darbai vykdomi teritorijoje, kurioje sklypai nesuformuoti	0,60	Nuosavybė – LR; valstybinės žemės patikėjimo teisė – Vilkaviškio rajono savivaldybė
Viso:	0,60	

Priedas Nr. 32. Lokacijos Nr. 17. M. Krupavičiaus ir Nepriklausomybės g.

M.Krupavičiaus ir Nepriklausomybės gatvės želdiniai Vilkaviškio m. žalinimo schemos fragmentas



Vilkaviškio m. žalinimo schema. Lokacija Nr. 17. M.Krupavičiaus ir Nepriklausomybės gatvių želdiniai
1 lapas. M 1 : 500



Želdynai

- A2a. Didelio augimo medynai (>10m)
- A4b. Vidutinio augimo žolynai (0,8-1,5m)
- A4c. Mažo augimo žolynai (iki 0,8m)

Topografinio pagrindo elementas

- Medžio indeksas (aprašytas medžių lentelėje)
- Medžio skersmuo (atitinka medžio lają vietovėje)

Ind. Medžių pavadinimas Hekis
m. Hektaras, sodinimo (Aras) skaičius 30

Želdynas	Hekis	Plotas (kv.m.)
A2a. Didelio augimo medynai (>10m)	5	1250
A4b. Vidutinio augimo žolynai (0,8-1,5m)	5	1250
A4c. Mažo augimo žolynai (iki 0,8m)	5	1250

Duomenys:
ORT 10LT © Nacionalinė žemės tarnyba prie AM
GRPK © LR Aplinkos ministerija
Topografinio pagrindo © Vilkaviškio m. savivaldybė

Priedas Nr. 33. Lokacijos Nr. 17. M. Krupavičiaus ir Nepriklausomybės g.
M.Krupavičiaus ir Nepriklausomybės gatvės želdiniai Vilkaviškio m. žalinimo schemos fragmentas



Vilkaviškio m. žalinimo schema. Lokacija Nr. 17. M.Krupavičiaus ir Nepriklausomybės gatvių želdiniai
2 lapas. M 1 : 500



- Želdynai
 - A2a. Didelio augumo medynai (>10m)
 - A4b. Vidutinio augumo žolynai (0,8-1,5m)
 - A4c. Mažo augumo žolynai (iki 0,8m)
- Topografinio pagrindo elementas
- Medžio indeksas (sprašytas medžių lenteleje)
 - Medžio skersmuo (atitinka medžio lają vietovėje)

ind.	Medžio parodmenas	Hekta
Pa	Klasės kodas (Klasės skaitmenys)	00
Želdynas		Hekta
A2a	Didelio augumo medynai (>10m)	5
A4b	Vidutinio augumo žolynai (0,8-1,5m)	5
A4c	Mažo augumo žolynai (iki 0,8m)	5

Priedas Nr. 34. Lokacijos Nr. 17. M. Krupavičiaus ir Nepriklausomybės g.

M.Krupavičiaus ir Nepriklausomybės gatvės želdiniai Vilkaviškio m. žalinimo schemos fragmentas



Vilkaviškio m. žalinimo schema. Lokacija Nr. 17. M.Krupavičiaus ir Nepriklausomybės gatvių želdiniai
3 lapas. M 1 : 500



- Želdiniai**
- A2a. Didelio augumo medynai (>10m)
 - A4b. Vidutinio augumo žolynai (0,8-1,5m)
 - A4c. Mažo augumo žolynai (iki 0,8m)

— Topografinio pagrindo elementas

Ind. Medžių pavadinimas
K5. Kilmės šaltinis (Jūsų sąrašams)

Želdinys	Medis	Pastat (kv.m.)
A2a. Didelio augumo medynai (>10m)	5	8294
A4b. Vidutinio augumo žolynai (0,8-1,5m)	5	1731
A4c. Mažo augumo žolynai (iki 0,8m)	5	5283

Priedas Nr. 35. Projektuojamos Lokacijos Nr. 17 teritorijos duomenys



Sklypo Un. Nr.	Plotas, ha	Nuosavybė, valdymas
Darbai vykdomi teritorijoje, kurioje sklypai nesuformuoti	1,00	Nuosavybė – LR; valstybinės žemės patikėjimo teisė – Vilkaviškio rajono savivaldybė
Viso:	1,00	

Priedas Nr. 36. Lokacija Nr. 19. Vienybės g.
Vienybės g., Vilkaviškio m. žalinimo schemos fragmentas



Vilkaviškio m. žalinimo schema.
Lokacija Nr. 19.
Vienybės gatvė
1 lapas.
M 1 : 500



- Želdiniai**
- A2a. Didelio augumo medynai (>10m)
 - A2a. Didelio augumo medynai (>10m) / A3b. Mažo augumo krūmynai ir poskrūmiai (0,5 – 1,5)
 - A2b. Vidutinio augumo medynai (5–10m)
 - A3a. Didelio augumo krūmynai (iki 5m.)
 - A4b. Vidutinio augumo žolynai (0,5–1,5m)
 - A4c. Mažo augumo žolynai (iki 0,8m)
 - B3a. Laikiniai šlapios daubos (su įvairia augmenija)
 - B3b. Laikiniai šlapios vagos (su įvairia augmenija)
 - C1b. Laikiniai šlapios vagos (be augmenijos, skaldos)

- Medžio indeksas (aprašytas medžių lenteleje)
Medžio skersmuo (atitinka medžio laja vietovėje)

Topografinio pagrindo elementas

Orto planavimas
Nacionalinė žemės tarnyba prie AM
Pavadinimas: Vilkaviškio m. savivaldybė

Skala
1:500

Medžio planavimas
Nacionalinė žemės tarnyba prie AM
Pavadinimas: Vilkaviškio m. savivaldybė

Skala
1:500

Želdinimo sąrašas		Kiekis
A / A2a. Didelio augumo medynai ir krūmynai (10,6 – 1,5)		7
A2a)		4
A2b)		3
A3)		2
A4b)		1
A4c)		2
B3a. Laikiniai šlapios daubos (su įvairia augmenija)		1
B3b. Laikiniai šlapios vagos (su įvairia augmenija)		2

Duomenys:
ORT10LT © Nacionalinė žemės tarnyba prie AM
GRPK © LR Aplinkos ministerija
Topografinis pagrindas © Vilkaviškio m. savivaldybė

Priedas Nr. 37. Lokacija Nr. 19. Vieniybės g.
Vienybės g., Vilkaviškio m. žalinimo schemos fragmentas



Vilkaviškio m. žalinimo schema.
Lokacija Nr. 19.
Vienybės gatvė (stadionas)
2 lapas.
M 1 : 500



- Želdiniai**
- A2a. Didelio augumo medynai (>10m)
 - A2a. Didelio augumo medynai (>10m) f
 - A2b. Mažo augumo krūmynai ir puskrūmiai (0,5 – 1,5)
 - A2b. Vidutinio augumo medynai (5-10m)
 - A3a. Didelio augumo krūmynai (iki 5m)
 - A4b. Vidutinio augumo žolynai (0,5-1,5m)
 - A4c. Mažo augumo žolynai (iki 0,8m)
 - B3a. Laikiniai šlapios daubos (su įvairia augmenija)
 - B3b. Laikiniai šlapios vagos (su įvairia augmenija)
 - C1b. Laikiniai šlapios vagos (be augmenijos, akmenys, skalda)

- Tr Medžio indeksas (aprašytas medžių lėteleje)
- Medžio skersmuo (atitinka medžio laja vietovėje)

Topografinio pagrindo elementas

Kritinė padėtis		Klasė
Kritinė padėtis (kritinė padėtis)		100
Kritinė padėtis (kritinė padėtis)		200

Želdiniai		Klasė	Plotas (kv.m.)
A2a. Didelio augumo medynai (>10m) f	A2b. Mažo augumo krūmynai ir puskrūmiai (0,5 – 1,5)	3	997
A2a. Didelio augumo medynai (>10m)	A2b. Mažo augumo krūmynai ir puskrūmiai (0,5 – 1,5)	4	2342
A2b. Vidutinio augumo medynai (5-10m)	A2b. Mažo augumo krūmynai ir puskrūmiai (0,5 – 1,5)	5	1741
A3a. Didelio augumo krūmynai (iki 5m)	A2b. Mažo augumo krūmynai ir puskrūmiai (0,5 – 1,5)	2	677
A4b. Vidutinio augumo žolynai (0,5-1,5m)	A2b. Mažo augumo krūmynai ir puskrūmiai (0,5 – 1,5)	1	680
A4c. Mažo augumo žolynai (iki 0,8m)	A2b. Mažo augumo krūmynai ir puskrūmiai (0,5 – 1,5)	2	1099
B3a. Laikiniai šlapios daubos (su įvairia augmenija)	A2b. Mažo augumo krūmynai ir puskrūmiai (0,5 – 1,5)	1	110
B3b. Laikiniai šlapios vagos (su įvairia augmenija)	A2b. Mažo augumo krūmynai ir puskrūmiai (0,5 – 1,5)	2	688

Duomenys:
ORT10LT © Nacionalinė žemės tarnyba prie ASM
GRINK © LR Aplinkos ministerija
Topografinio pagrindo © Vilkaviškio m. savivaldybė

Priedas Nr. 38. Projektuojamos Lokacijos Nr. 19 teritorijos duomenys



Sklypo Un. Nr.	Plotas, ha	Nuosavybė, valdymas
4400-1207-6318 (Vienybės g. 52)	2,9342	Nuosavybė – LR; valstybinės žemės patikėjimo teisė – Vilkaviškio rajono savivaldybė.
Darbai vykdomi teritorijoje, kurioje sklypai nesuformuoti	0,40	Nuosavybė – LR; valstybinės žemės patikėjimo teisė – Vilkaviškio rajono savivaldybė.
Viso:	3,3342	